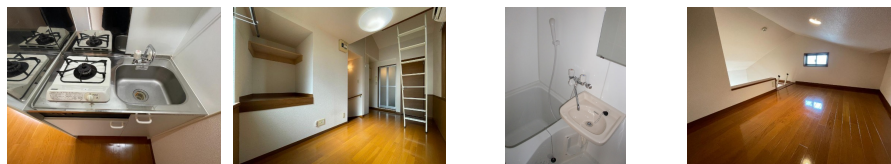
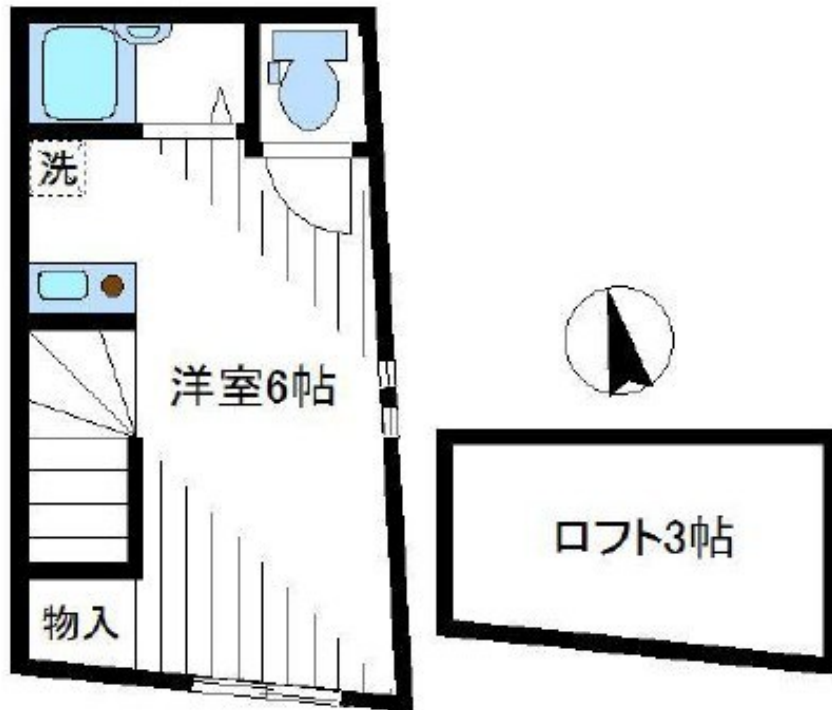


FOR RENT

諸条件相談可 お問い合わせはリブホーム荻窪店

2F以上, 2面採光, ロフト, 角住戸, 最上階, 陽当たり良好, 閑静な住宅街, メールボックス



間取りの「S」はサービスルーム(納戸)です。

図面と現況が異なる場合は現況が優先となります。

賃料	60,000円		
間取り	1R	物件種別	アパート
管理費	3,000円	共益費	-
雑費	-		
敷金	無	礼金	無
敷引/償却金	-/-	保証金	-
交通	中央・総武線各停 荻窪駅 徒歩12分 東京メトロ丸ノ内線 南阿佐ヶ谷駅 徒歩19分		
物件所在地	東京都杉並区天沼1丁目		
建物名・部屋番号			
構造・規模	木造 2階建 2階		
専有面積	12m ²	向き	
築年月	2011年1月	入居時期	2026年6月中旬
仲介料	-	損害保険	有 16,000円 24ヶ月
更新料	新賃料 1ヶ月	契約期間	2年
駐車場	無		
その他費用	[一時金] 24hサポート: 13,200円 事務手数料: 11,000円 クリーニング費用: 44,000円 [備考] 鍵交換費用は任意です。短期解約違約金あり。		
入居諸条件	事務所相談 高齢者相談 単身可		
保証会社	必須 初回総賃料50% ~ 毎月総賃料の1%		
設備	CATV, エアコン, ガスコンロ設置済, システムキッチン, ネット専用回線, バス・トイレ別, フローリング		
備考			

情報更新日 2026年4月27日

No.LO078310



東京都知事(4)第91873号
(公社)全日本不動産協会、(公社)首都圏不動産公正取引協議会
株式会社リブ・ホーム 荻窪店
東京都杉並区荻窪5丁目14-4 荻窪武蔵野マンション1F
TEL:03-5349-8686 FAX:03-5349-8687
E-mail: ogikubo@livehome.ne.jp



携帯サイトから物件詳細を閲覧できます!

取引態様	手数料負担の割合	貸主	借主
仲介元付(一般)	手数料配分の割合	元付	客付