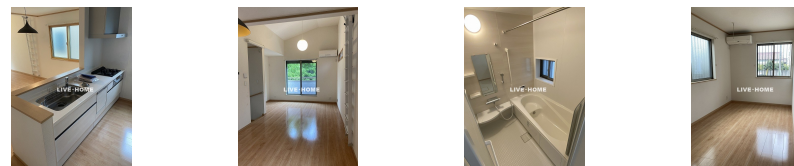
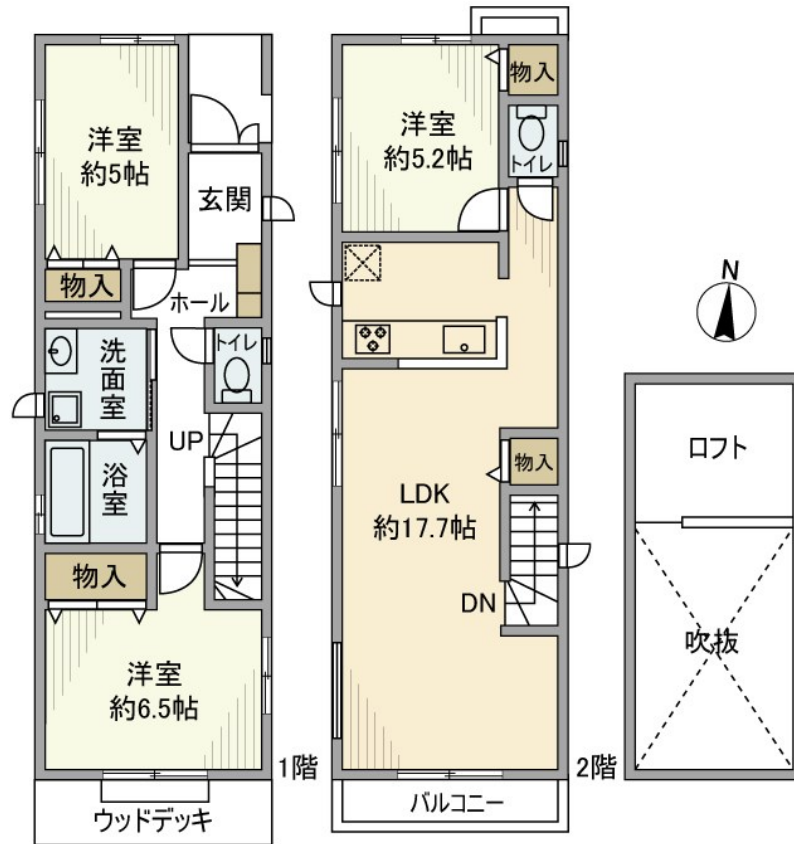


FOR RENT

閑静な住宅街・カウンターキッチン・食洗器・

2 F 以上, 2 面採光, 中庭, 玄関ホール, 最上階, 振り分け, 陽当たり良好, 閑静な住宅街



間取りの「S」はサービスルーム(納戸)です。

図面と現況が異なる場合は現況が優先となります。

賃料	285,000円		
間取り	3LDK	物件種別	戸建
管理費	無	共益費	-
雑費	-		
敷金	2ヶ月	礼金	1ヶ月
敷引/償却金	-/-	保証金	-
交通	東京メトロ丸ノ内線 南阿佐ヶ谷駅 徒歩18分 京王井の頭線 西永福駅 徒歩18分		
物件所在地	東京都杉並区成田東2丁目		
建物名・部屋番号			
構造・規模	木造 2階建 2階		
専有面積	83.63㎡	向き	
築年月	2020年2月	入居時期	即時
仲介料	-	損害保険	有
更新料	新賃料 1ヶ月	契約期間	定期借家契約 2年
駐車場	付(無料) 駐輪場		
その他費用	[一時金] 駐車場登録料: 11,000円 除菌施工料: 19,800円 [月次費用] リロサボプラス加入: 2,500円 [備考] 退去時ハウスクリーニング費用は借主負担		
入居諸条件	性別不問 二人可 法人可 子供可		
保証会社			
設備	2口コンロ, TVインターホン, インターホン, エアコン, オートバス, カウンターキッチン, クローゼット,		
備考			

情報更新日 2026年4月26日

No.LO078304



東京都知事(4)第91873号
(公社)全日本不動産協会、(公社)首都圏不動産公正取引協議会
株式会社ライブ・ホーム 荻窪店
東京都杉並区荻窪5丁目14-4 荻窪武蔵野マンション1F
TEL:03-5349-8686 FAX:03-5349-8687
E-mail: ogikubo@livehome.ne.jp



携帯サイトから物件詳細を閲覧できます!

取引態様	手数料負担の割合	貸主	借主
仲介元付(一般)	手数料配分の割合	元付	客付