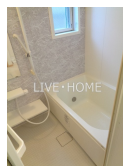
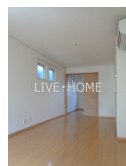
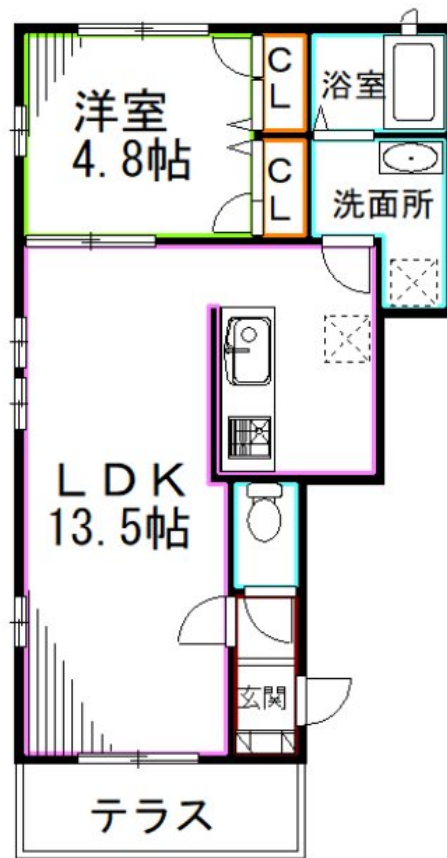


FOR RENT

追い焚き オートロック システムキッチン

2面採光, 3方角住戸, 3面採光, モニタ付オートロック, 角住戸, 玄関ホール, 振り分け, 南西角住戸, 南面バルコニー, 南面リビング, 陽当たり良好, 2 x 4 工法, 駅まで平坦, 閑静な住宅街, メールボックス



間取りの「S」はサービスルーム(納戸)です。

図面と現況が異なる場合は現況が優先となります。

賃料	133,000円		
間取り	1LDK	物件種別	アパート
管理費	3,000円	共益費	無
雑費	無		
敷金	1ヶ月	礼金	1ヶ月
敷引/償却金	-/-	保証金	-
交通	中央線 西荻窪駅 徒歩8分 中央線 吉祥寺駅 徒歩25分		
物件所在地	東京都杉並区西荻北4丁目		
建物名・部屋番号			
構造・規模	木造 2階建 1階		
専有面積	41.39㎡	向き	南東
築年月	2014年3月	入居時期	即時
仲介料	-	損害保険	有
更新料	新賃料 1ヶ月	契約期間	2年
駐車場	駐輪場		
その他費用	[一時金] 鍵交換費用: 38,500円		
入居諸条件	性別不問 二人可 法人可 子供可 单身可		
保証会社	必須 初回保証料: 総賃料の60% 月次保証料: 総賃料の1%		
設備	2口コンロ, CATV, TVインターホン, エアコン, オートバス, カウンターキッチン, ガスコンロ設置済,		
備考			

情報更新日 2026年4月23日

No.LO078032



東京都知事(4)第91873号

(公社)全日本不動産協会、(公社)首都圏不動産公正取引協議会

株式会社リブ・ホーム 荻窪店

東京都杉並区荻窪5丁目14-4 荻窪武蔵野マンション1F

TEL:03-5349-8686

FAX:03-5349-8687

E-mail: ogikubo@livehome.ne.jp



携帯サイトから物件詳細を閲覧できます!

取引態様	手数料負担の割合	貸主	借主
仲介元付(一般)	手数料配分の割合	元付	客付