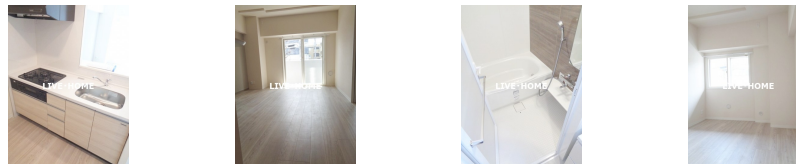
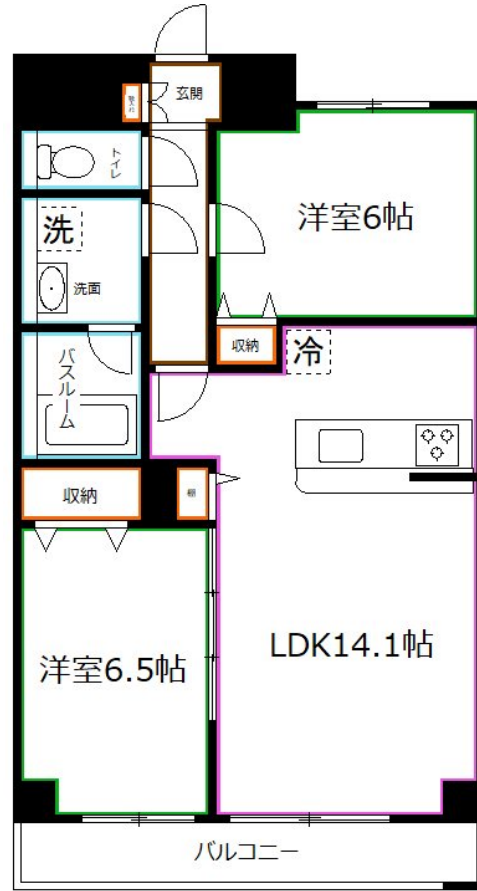


TVモニターホン システムキッチン 独立洗面台

2F以上,オートロック,モニタ付オートロック,玄関ホール,南面バルコニー,南面リビング,閑静な住宅街,防犯カメラ,メールボックス



間取りの「S」はサービスルーム(納戸)です。

図面と現況が異なる場合は現況が優先となります。

賃料	187,000円		
間取り	2LDK	物件種別	アパート
管理費	13,500円	共益費	-
雑費	-		
敷金	無	礼金	1ヶ月
敷引/償却金	-/-	保証金	-
交通	西武新宿線 鷺ノ宮駅 徒歩10分 西武池袋線 富士見台駅 徒歩12分		
物件所在地	東京都中野区上鷺宮2丁目		
建物名・部屋番号			
構造・規模	鉄筋コンクリート 5階建 2階		
専有面積	59.3㎡	向き	南
築年月	2026年3月	入居時期	即時
仲介料	-	損害保険	有
更新料	新賃料 1ヶ月	契約期間	2年
駐車場	駐輪場		
その他費用	[一時金] 町会費: 100円 [備考] 退去時ハウスクリーニング費用は借主負担		
入居諸条件	性別不問 二人可 法人可 子供可 单身可		
保証会社	必須 初回: 総賃料の50% 月額: 1%		
設備	3口以上コンロ, TVインターホン, インターホン, エアコン, オートバス, カウンターキッチン, ガスコンロ		
備考	TVモニターホン システムキッチン 独立洗面台 追い焚き		

情報更新日 2026年4月21日

No.LO078002



東京都知事(4)第91873号
(公社)全日本不動産協会、(公社)首都圏不動産公正取引協議会
株式会社ライブ・ホーム 荻窪店
東京都杉並区荻窪5丁目14-4 荻窪武蔵野マンション1F
TEL:03-5349-8686 FAX:03-5349-8687
E-mail: ogikubo@livehome.ne.jp



携帯サイトから物件詳細を閲覧できます!

取引態様	手数料負担の割合	貸主	借主
仲介元付(一般)	手数料配分の割合	元付	客付