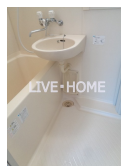
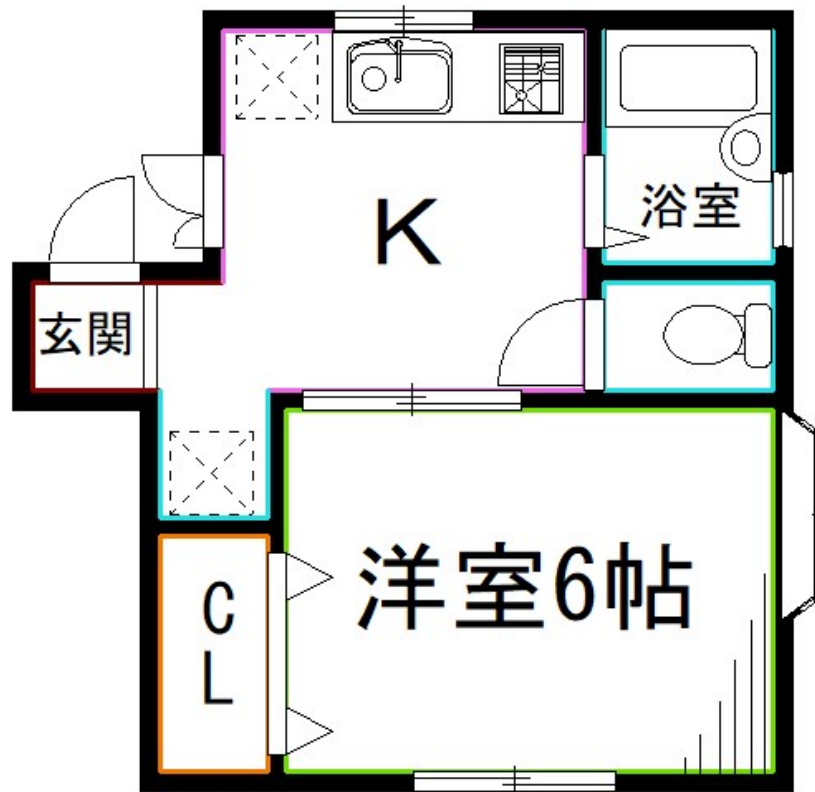


FOR RENT

バストイレ別 エアコン CL 室内洗濯機

2面採光, 3方角住戸, 3面採光, 角住戸, 出窓, 振り分け, 東南角住戸, 南面リビング, 陽当たり良好, 閑静な住宅街, 始発駅



間取りの「S」はサービスルーム(納戸)です。

図面と現況が異なる場合は現況が優先となります。

賃料	77,000円		
間取り	1K	物件種別	アパート
管理費	2,000円	共益費	-
雑費	-		
敷金	1ヶ月	礼金	無
敷引/償却金	-/-	保証金	-
交通	中央線 荻窪駅 徒歩8分 西武新宿線 下井草駅 徒歩24分		
物件所在地	東京都杉並区清水1丁目		
建物名・部屋番号			
構造・規模	軽量鉄骨 2階建 1階		
専有面積	21.4㎡	向き	南
築年月	1996年2月	入居時期	2026年4月下旬
仲介料	-	損害保険	有 20,000円 24ヶ月
更新料	新賃料 1ヶ月	契約期間	2年
駐車場	無 駐輪場 バイク置き場		
その他費用			
入居諸条件	事務所不可 楽器等の使用不可 性別不問 二人不可		
保証会社	必須 初回: 総賃料の50% 年次: 1万円		
設備	TVインターホン, インターホン, エアコン, ガスコンロ設置済, クローゼット, システムキッチン, シャワー		
備考			

情報更新日 2026年4月20日

No.LO077964



東京都知事(4)第91873号
(公社)全日本不動産協会、(公社)首都圏不動産公正取引協議会

株式会社ライブ・ホーム 荻窪店

東京都杉並区荻窪5丁目14-4 荻窪武蔵野マンション1F
TEL:03-5349-8686 FAX:03-5349-8687
E-mail: ogikubo@livehome.ne.jp



携帯サイトから物件詳細を閲覧できます!

取引態様	手数料負担の割合	貸主	借主
仲介元付(一般)	手数料配分の割合	元付	客付