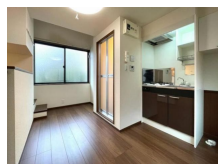


FOR RENT

諸条件相談可 お問合わせはリブホーム荻窪店

ロフト,角住戸,最上階,陽当たり良好,閑静な住宅街,メールボックス



間取りの「S」はサービスルーム(納戸)です。

図面と現況が異なる場合は現況が優先となります。

賃料	65,000円		
間取り	1R	物件種別	アパート
管理費	3,000円	共益費	-
雑費	-		
敷金	無	礼金	1ヶ月
敷引/償却金	-/-	保証金	-
交通	東京メトロ丸ノ内線 荻窪駅 徒歩8分 中央・総武線各停 阿佐ヶ谷駅 徒歩22分		
物件所在地	東京都杉並区天沼3丁目		
建物名・部屋番号			
構造・規模	木造 2階建 2階		
専有面積	11㎡	向き	
築年月	2015年4月	入居時期	2026年6月21日
仲介料	-	損害保険	有 18,000円 24ヶ月
更新料	新賃料 1ヶ月	契約期間	2年
駐車場	無		
その他費用	[一時金] サポート24:22,000円 [備考] 退去時室内清掃費用。短期解約違約金。		
入居諸条件			
保証会社	必須 初回総賃料の50%、毎月総賃料の1% 口座引落手数料		
設備	CATV,エアコン,ガスコンロ設置済,クローゼット,システムキッチン,シャワー,ネット使用料不要,ネ		
備考			

情報更新日 2026年4月18日

No.LO077819



東京都知事(4)第91873号
(公社)全日本不動産協会、(公社)首都圏不動産公正取引協議会
株式会社リブ・ホーム 荻窪店
東京都杉並区荻窪5丁目14-4 荻窪武蔵野マンション1F
TEL:03-5349-8686 FAX:03-5349-8687
E-mail: ogikubo@livehome.ne.jp



携帯サイトから物件詳細を閲覧できます!

取引態様	手数料負担の割合	貸主	借主
仲介元付(一般)	手数料配分の割合	元付	客付