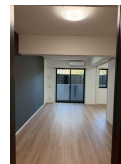


FOR RENT

諸条件相談可 お問合わせはリブホーム荻窪店

2F以上,オートロック,モニタ付オートロック,玄関ホール,全室南向き,南面バルコニー,南面リビング,陽当たり良好,閑静な住宅街,分譲タイプ,防犯カメラ,メールボックス



間取りの「S」はサービスルーム(納戸)です。

図面と現況が異なる場合は現況が優先となります。

情報更新日 2026年4月27日

No.LO077775



東京都知事(4)第91873号
(公社)全日本不動産協会、(公社)首都圏不動産公正取引協議会

株式会社リブ・ホーム 荻窪店

東京都杉並区荻窪5丁目14-4 荻窪武蔵野マンション1F
TEL:03-5349-8686 FAX:03-5349-8687
E-mail: ogikubo@livehome.ne.jp



携帯サイトから物件詳細を閲覧できます!

取引態様	手数料負担の割合	貸主	借主
仲介元付(一般)	手数料配分の割合	元付	客付

賃料	162,000円		
間取り	1LDK	物件種別	マンション
管理費	30,000円	共益費	-
雑費	-		
敷金	1ヶ月	礼金	1ヶ月
敷引/償却金	-/-	保証金	-
交通	西武新宿線 上石神井駅 徒歩7分 西武新宿線 上井草駅 徒歩17分		
物件所在地	東京都練馬区上石神井1丁目		
建物名・部屋番号			
構造・規模	鉄筋コンクリート5階建4階		
専有面積	40.66㎡	向き	南
築年月	2026年3月	入居時期	即時
仲介料	-	損害保険	有 16,800円 24ヶ月
更新料	新賃料 1.5ヶ月	契約期間	2年
駐車場	駐輪場 バイク置き場		
その他費用	[一時金] 事務手数料:16,500円 24hサポート:16,500円 [月次費用] 言語対応サービス:1,500円 [備考] 大手法人等保証会社利用しない場合敷金礼金共に2ヶ月。退去時室内清掃費用㎡あたり1650円。ペット飼育時敷金1ヶ月積増償却。		
入居諸条件	ペット可 性別不問 高齢者相談 法人相談		
保証会社	必須 初回保証料:総賃料の50% 毎年10000円 など		
設備	3口以上コンロ,BS,C,S,ウォークインクローゼット,エアコン,クローゼット,システムキッチン,シュ		
備考			