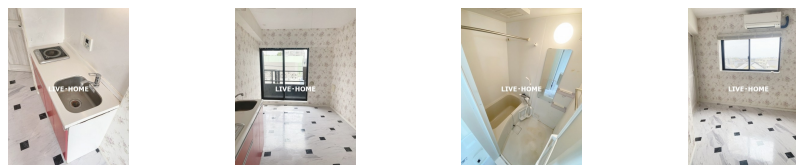
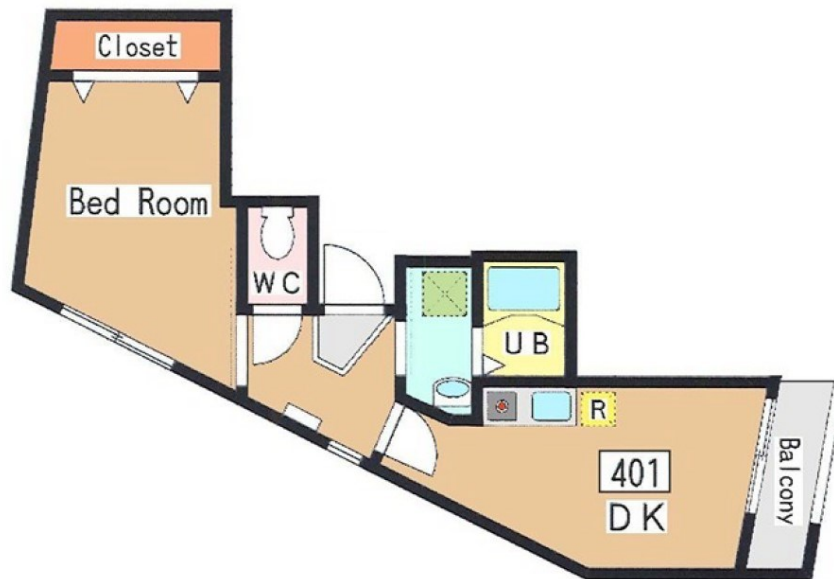
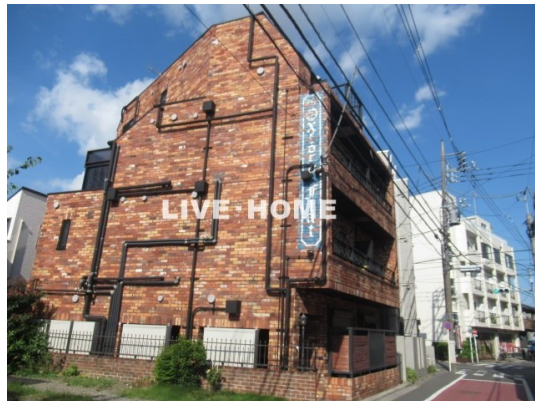


FOR RENT

オートロック・浴室乾燥機・IHキッチン・TVモ

2F以上,3方角住戸,オートロック,モニタ付オートロック,角住戸,玄関ホール,最上階,振り分け,全室南向き,東南角住戸,陽当たり良好,デザイナーズ,閑静な住宅街,メールボックス



間取りの「S」はサービスルーム(納戸)です。

図面と現況が異なる場合は現況が優先となります。

賃料	88,000円		
間取り	1DK	物件種別	マンション
管理費	5,000円	共益費	無
雑費	-		
敷金	1ヶ月	礼金	1ヶ月
敷引/償却金	-/-	保証金	-
交通	西武新宿線 鷺ノ宮駅 徒歩8分 中央線 阿佐ヶ谷駅 徒歩20分		
物件所在地	東京都中野区白鷺2丁目		
建物名・部屋番号			
構造・規模	鉄筋コンクリート 4階建 4階		
専有面積	28.93㎡	向き	南東
築年月	2015年8月	入居時期	即時
仲介料	-	損害保険	有
更新料	新賃料 1ヶ月	契約期間	2年
駐車場	近隣駐車場 20000円/月 ~ 駐輪場		
その他費用	[一時金] 鍵交換代: 35,200円 町会費: 2,400円 [月次費用] 24時間サポート: 1,100円		
入居諸条件	学生可 性別不問 二人可 法人可 子供可 単身可		
保証会社	必須 初回賃料総額の70%		
設備	IHクッキングヒーター, TVインターホン, インターホン, エアコン, ガスコンロ 設置済, クローゼット, シ		
備考			

情報更新日 2026年4月17日

No.LO077751



東京都知事(4)第91873号
(公社)全日本不動産協会、(公社)首都圏不動産公正取引協議会

株式会社ライブ・ホーム 荻窪店

東京都杉並区荻窪5丁目14-4 荻窪武蔵野マンション1F
TEL:03-5349-8686 FAX:03-5349-8687
E-mail: ogikubo@livehome.ne.jp



携帯サイトから物件詳細を閲覧できます!

取引態様	手数料負担の割合	貸主	借主
仲介元付(一般)	手数料配分の割合	元付	客付