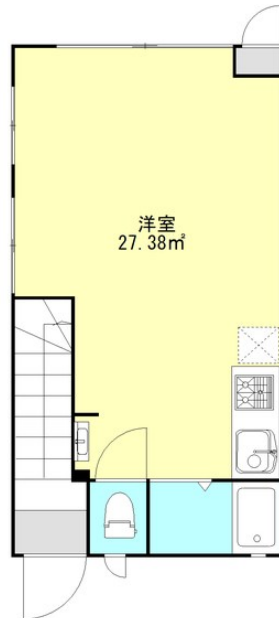


FOR RENT

諸条件相談可 お問合わせはリブホーム荻窪店

陽当たり良好,閑静な住宅街,メールボックス



間取りの「S」はサービスルーム(納戸)です。

図面と現況が異なる場合は現況が優先となります。

賃料	170,500円		
間取り	1R	物件種別	アパート
管理費	3,300円	共益費	-
雑費	-		
敷金	1ヶ月	礼金	1ヶ月
敷引/償却金	-/-	保証金	-
交通	中央・総武線各停 西荻窪駅 徒歩4分 京王井の頭線 三鷹台駅 徒歩24分		
物件所在地	東京都杉並区西荻北3丁目		
建物名・部屋番号			
構造・規模	軽量鉄骨 2階建 1階		
専有面積	36.07㎡	向き	
築年月	2022年4月下旬	入居時期	2026年6月1日
仲介料	-	損害保険	有 24ヶ月
更新料		契約期間	2年
駐車場	無		
その他費用	[備考] 諸条件相談可 お問合わせはリブホーム荻窪店まで 03-5349-8686 まで		
入居諸条件	単身可		
保証会社	必須 初回総賃料の50%、以降継続保証料~		
設備	24時間換気システム,CATV,エアコン,ガスコンロ,システムキッチン,ネット専用回線,バス・トイレ		
備考			

情報更新日 2026年4月24日

No.LO077745



東京都知事(4)第91873号
(公社)全日本不動産協会、(公社)首都圏不動産公正取引協議会
株式会社リブ・ホーム 荻窪店
東京都杉並区荻窪5丁目14-4 荻窪武蔵野マンション1F
TEL:03-5349-8686 FAX:03-5349-8687
E-mail: ogikubo@livehome.ne.jp



携帯サイトから物件詳細を閲覧できます!

取引態様	手数料負担の割合	貸主	借主
仲介元付(一般)	手数料配分の割合	元付	客付