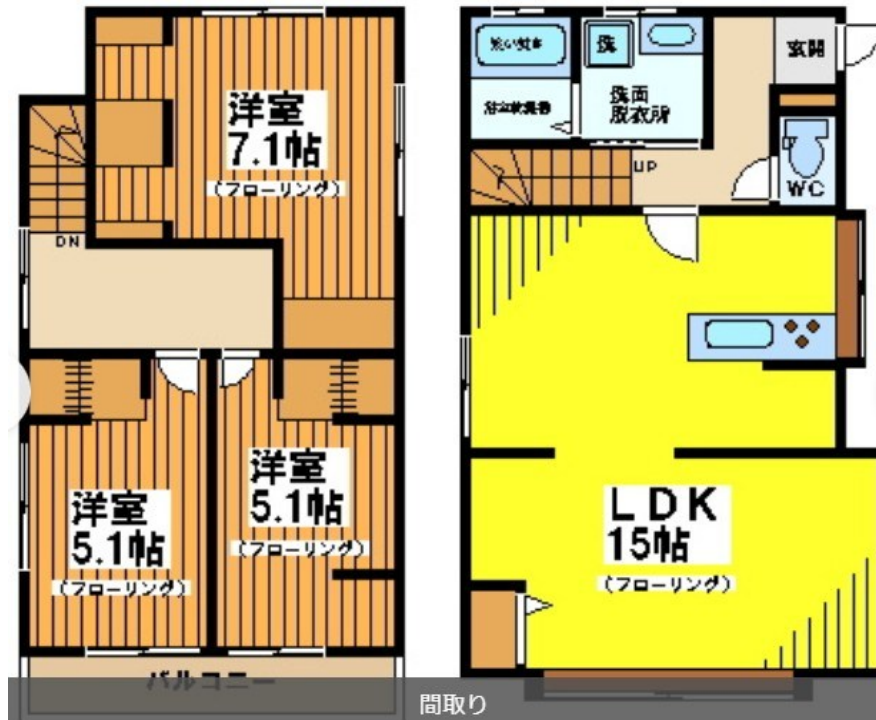
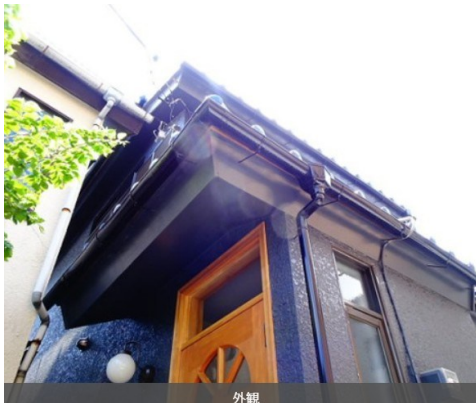


# FOR RENT

## 諸条件相談可 お問合わせはリブホーム荻窪店

2 F 以上, 2 面採光, 角住戸, 玄関ホール, 最上階, 振り分け, 陽当たり良好, 閑静な住宅街



賃料	210,000円		
間取り	3LDK	物件種別	戸建
管理費	3,000円	共益費	-
雑費	-		
敷金	1ヶ月	礼金	1ヶ月
敷引/償却金	-/-	保証金	-
交通	京王井の頭線 高井戸駅 徒歩13分 京王線 八幡山駅 徒歩18分		
物件所在地	東京都杉並区高井戸東1丁目		
建物名・部屋番号			
構造・規模	木造 2階建 1-2階		
専有面積	71.26㎡	向き	
築年月	1981年1月	入居時期	2026年5月1日
仲介料	-	損害保険	有 21,000円 24ヶ月
更新料	新賃料 1ヶ月	契約期間	2年
駐車場	駐輪場		
その他費用	[一時金] 消毒施工費用: 16,500円 24H安心サポート: 14,300円 事務手数料: 11,000円 鍵交換費用: 22,000円		
入居諸条件	ペット可 事務所可 性別不問 二人可 法人可		
保証会社	必須 初回: 50% 年次: 1万円 口座振替手数料: 330円		
設備	3口以上コンロ, TVインターホン, インターホン, エアコン, ガスコンロ設置済, グリル, クローゼット, シ		
備考			

間取りの「S」はサービスルーム(納戸)です。

図面と現況が異なる場合は現況が優先となります。

情報更新日 2026年4月27日

No.LO077665



東京都知事(4)第91873号  
(公社)全日本不動産協会、(公社)首都圏不動産公正取引協議会  
**株式会社リブ・ホーム 荻窪店**  
東京都杉並区荻窪5丁目14-4 荻窪武蔵野マンション1F  
TEL:03-5349-8686 FAX:03-5349-8687  
E-mail: ogikubo@livehome.ne.jp



携帯サイトから物件詳細を閲覧できます!

取引態様	手数料負担の割合	貸主	借主
仲介元付(一般)	手数料配分の割合	元付	客付