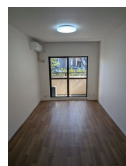
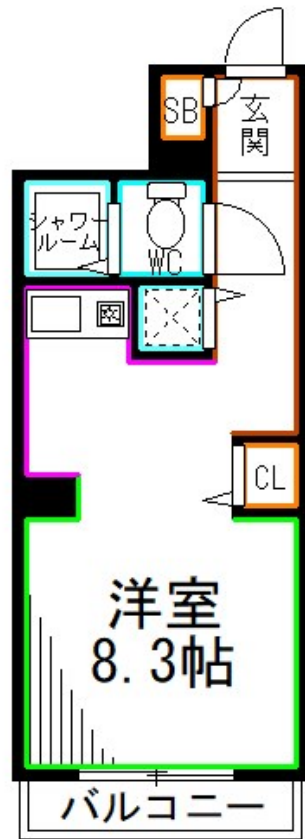


FOR RENT

オートロック システムキッチン 独立洗面台

オートロック,モニタ付オートロック,玄関ホール,全室南向き,南面バルコニー,南面リビング,陽当たり良好,閑静な住宅街,分譲タイプ,メールボックス,平置駐車場



間取りの「S」はサービスルーム(納戸)です。

図面と現況が異なる場合は現況が優先となります。

賃料	75,000円		
間取り	1R	物件種別	マンション
管理費	10,000円	共益費	-
雑費	-		
敷金	無	礼金	無
敷引/償却金	-/-	保証金	-
交通	中央・総武線各停 西荻窪駅 徒歩8分 京王井の頭線 三鷹台駅 徒歩20分		
物件所在地	東京都杉並区西荻北3丁目		
建物名・部屋番号			
構造・規模	鉄筋コンクリート 4階建 2階		
専有面積	26.12㎡	向き	南東
築年月	1984年3月	入居時期	相談
仲介料	-	損害保険	有
更新料	新賃料 1ヶ月	契約期間	2年
駐車場	駐輪場		
その他費用	[一時金] 契約事務手数料: 11,000円 消臭抗菌サービス: 11,000円 [備考] 退去時クリーニング費用38,500円1年未満の解約は違約金1ヶ月有		
入居諸条件	ペット不可 性別不問 法人可 単身可		
保証会社	必須 初回保証料: 総賃料の40% 月次: 2700円 保険・かけつけサービス含む		
設備	CATV, CS, IHキッチンヒーター, TVインターホン, インターホン, エアコン, ガスコンロ設置済,		
備考			

情報更新日 2026年4月21日

No.LO077520



東京都知事(4)第91873号
(公社)全日本不動産協会、(公社)首都圏不動産公正取引協議会

株式会社リブ・ホーム 荻窪店

東京都杉並区荻窪5丁目14-4 荻窪武蔵野マンション1F
TEL:03-5349-8686 FAX:03-5349-8687
E-mail: ogikubo@livehome.ne.jp



携帯サイトから物件詳細を閲覧できます!

取引態様	手数料負担の割合	貸主	借主
仲介元付(一般)	手数料配分の割合	元付	客付