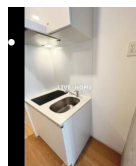
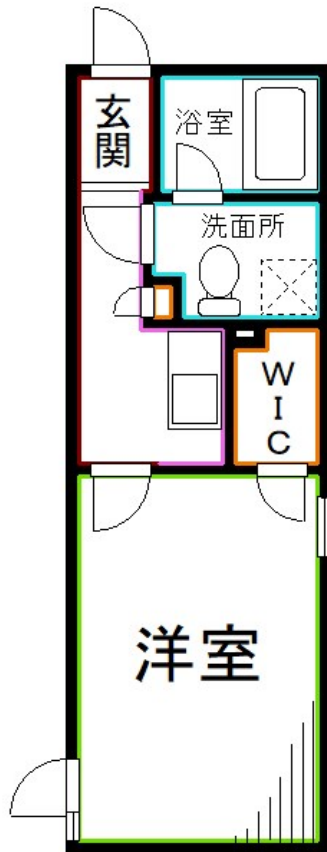


FOR RENT

オートロック 宅配BOX 角部屋 システムキ

3方角住戸,オートロック,モニタ付オートロック,角住戸,玄関ホール,陽当たり良好,メールボックス



間取りの「S」はサービスルーム(納戸)です。

図面と現況が異なる場合は現況が優先となります。

賃料	83,000円		
間取り	1K	物件種別	マンション
管理費	10,000円	共益費	-
雑費	-		
敷金	無	礼金	無
敷引/償却金	-/-	保証金	-
交通	東京メトロ丸ノ内線 南阿佐ヶ谷駅 徒歩5分 中央線 阿佐ヶ谷駅 徒歩9分		
物件所在地	東京都杉並区阿佐谷南3丁目		
建物名・部屋番号			
構造・規模	鉄筋コンクリート 4階建 1階		
専有面積	21.78㎡	向き	南東
築年月	2022年1月	入居時期	2026年6月上旬
仲介料	-	損害保険	有
更新料	新賃料 1ヶ月	契約期間	2年
駐車場			
その他費用	[一時金] 24サポート: 16,500円 鍵交換代: 44,000円 基本清掃費: 55,000円 [備考] 1年未満の解約は違約金2ヶ月、2年未満の解約は違約金1ヶ月有		
入居諸条件	性別不問 法人可 単身可		
保証会社	必須 初回: 総賃料の50% 月次: 1%		
設備	24時間換気システム, 2口コンロ, B S, C S, I H キッチンヒーター, T V インターホン, インターホン		
備考	BS・CS・TV付オートロック・宅配BOX・浴室乾燥・独立洗面台		

情報更新日 2026年4月24日

No.LO077519



東京都知事(4)第91873号
(公社)全日本不動産協会、(公社)首都圏不動産公正取引協議会

株式会社ライブ・ホーム 荻窪店

東京都杉並区荻窪5丁目14-4 荻窪武蔵野マンション1F
TEL:03-5349-8686 FAX:03-5349-8687
E-mail: ogikubo@livehome.ne.jp



携帯サイトから物件詳細を閲覧できます!

取引態様	手数料負担の割合	貸主	借主
仲介元付(一般)	手数料配分の割合	元付	客付