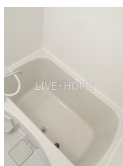
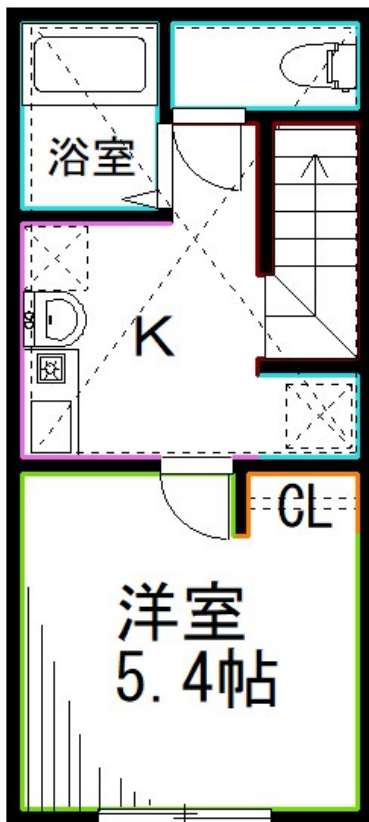


# FOR RENT

## IHキッチン 浴室乾燥 バストイレ別 エアコ

2F以上,ロフト,角住戸,最上階,閑静な住宅街



間取りの「S」はサービスルーム(納戸)です。

図面と現況が異なる場合は現況が優先となります。

|          |   |      |           |
|----------|---|------|-----------|
| 賃料       | 87,000円   |      |           |
| 間取り      | 1K  | 物件種別 | アパート      |
| 管理費      | 無   | 共益費  | -         |
| 雑費       | -   |      |           |
| 敷金       | 無   | 礼金   | 1ヶ月       |
| 敷引/償却金   | -/-   | 保証金  | -         |
| 交通       | 京王井の頭線 浜田山駅 徒歩13分<br>東京メトロ丸ノ内線 南阿佐ヶ谷駅 徒歩25分       |      |           |
| 物件所在地    | 東京都杉並区成田西1丁目                                      |      |           |
| 建物名・部屋番号 |   |      |           |
| 構造・規模    | 木造 2階建 2階   |      |           |
| 専有面積     | 22.84㎡  | 向き   | 南東        |
| 築年月      | 2023年9月   | 入居時期 | 2026年5月7日 |
| 仲介料      | -   | 損害保険 | 有 24ヶ月    |
| 更新料      | 新賃料 1ヶ月   | 契約期間 | 2年        |
| 駐車場      | 駐輪場   |      |           |
| その他費用    | [備考] 諸条件相談可 お問合わせはリブホーム荻窪店まで 03-5349-8686 まで      |      |           |
| 入居諸条件    | 性別不問 法人可 単身可                                      |      |           |
| 保証会社     | 必須 初回：総賃料の50% 月次：1%                               |      |           |
| 設備       | IHキッチンヒーター,TVインターホン,エアコン,クローゼット,シャワー,シューズボックス,ネット |      |           |
| 備考       |   |      |           |

情報更新日 2026年4月21日

No.LO077511



東京都知事(4)第91873号  
(公社)全日本不動産協会、(公社)首都圏不動産公正取引協議会  
**株式会社リブ・ホーム 荻窪店**  
東京都杉並区荻窪5丁目14-4 荻窪武蔵野マンション1F  
TEL:03-5349-8686 FAX:03-5349-8687  
E-mail: ogikubo@livehome.ne.jp



携帯サイトから物件詳細を閲覧できます!

|          |          |    |    |
|----------|----------|----|----|
| 取引態様     | 手数料負担の割合 | 貸主 | 借主 |
| 仲介元付(一般) | 手数料配分の割合 | 元付 | 客付 |