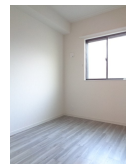


# FOR RENT

## BS・CS・TV付オートロック・敷地内ゴミ置き

2面採光,オートロック,モニタ付オートロック,角住戸,玄関ホール,振り分け,南面バルコニー,陽当たり良好,閑静な住宅街,防犯カメラ,平置駐車場



間取りの「S」はサービスルーム(納戸)です。

図面と現況が異なる場合は現況が優先となります。

情報更新日 2026年4月21日

No.LO077397



東京都知事(4)第91873号  
(公社)全日本不動産協会、(公社)首都圏不動産公正取引協議会

### 株式会社ライブ・ホーム 荻窪店

東京都杉並区荻窪5丁目14-4 荻窪武蔵野マンション1F  
TEL:03-5349-8686 FAX:03-5349-8687  
E-mail: ogikubo@livehome.ne.jp



携帯サイトから物件詳細を閲覧できます!

取引態様	手数料負担の割合	貸主	借主
仲介元付(一般)	手数料配分の割合	元付	客付

賃料	193,000円		
間取り	2LDK	物件種別	アパート
管理費	5,000円	共益費	-
雑費	-		
敷金	1ヶ月	礼金	1ヶ月
敷引/償却金	-/-	保証金	-
交通	西武新宿線 荻窪駅 徒歩7分 中央線 荻窪駅 徒歩30分		
物件所在地	東京都杉並区下井草4丁目		
建物名・部屋番号			
構造・規模	木造 2階建 1階		
専有面積	67.28㎡	向き	
築年月	2025年3月	入居時期	2026年5月13日
仲介料	-	損害保険	有
更新料	新賃料 1ヶ月	契約期間	2年
駐車場	有(敷地内) 25000円/月 ~ 駐輪場		
その他費用	[備考] 2年未満の解約は、総賃料1ヶ月発生		
入居諸条件	性別不問 二人可 法人可 子供可 单身可		
保証会社	必須 初回総賃料等の50%		
設備	3口以上コンロ,BS,C S,T Vインターホン,インターホン,エアコン,オートバス,カウンターキッチン		
備考	BS・CS・TV付オートロック・敷地内ゴミ置き場・宅配ボックス・防犯カメラ		