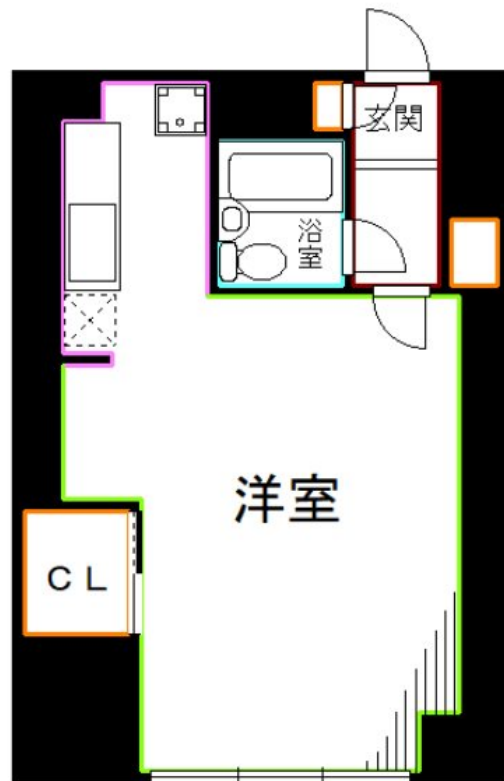


# FOR RENT

## エレベーター 防犯カメラ ガスキッチン RC

2F以上, 2面採光, ワイドバルコニー, 玄関ホール, 寝室10畳以上, 陽当たり良好, 始発駅, 防犯カメラ, メールボックス



間取りの「S」はサービスルーム(納戸)です。

図面と現況が異なる場合は現況が優先となります。

賃料	98,000円		
間取り	1R	物件種別	マンション
管理費	無	共益費	無
雑費	-		
敷金	無	礼金	無
敷引/償却金	-/-	保証金	-
交通	中央・総武線各停 荻窪駅 徒歩5分 中央線 阿佐ヶ谷駅 徒歩10分		
物件所在地	東京都杉並区荻窪3丁目		
建物名・部屋番号			
構造・規模	鉄筋コンクリート 10階建 9階		
専有面積	24.9㎡	向き	南
築年月	1977年9月	入居時期	即時
仲介料	-	損害保険	有
更新料	新賃料 1ヶ月	契約期間	2年
駐車場			
その他費用	[一時金] 鍵交換費用: 11,000円		
入居諸条件	性別不問 二人可 高齢者可 法人可 子供可		
保証会社	必須 初回保証料: 2万円		
設備	2口コンロ, CATV, TVインターホン, エアコン, ガスコンロ設置可, クローゼット, シャワー, シューズ		
備考			

情報更新日 2026年4月7日

No.LO077223



東京都知事(4)第91873号  
(公社)全日本不動産協会、(公社)首都圏不動産公正取引協議会  
**株式会社ライブ・ホーム 荻窪店**  
東京都杉並区荻窪5丁目14-4 荻窪武蔵野マンション1F  
TEL:03-5349-8686 FAX:03-5349-8687  
E-mail: ogikubo@livehome.ne.jp



携帯サイトから物件詳細を閲覧できます!

取引態様	手数料負担の割合	貸主	借主
仲介元付(一般)	手数料配分の割合	元付	客付