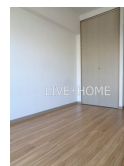
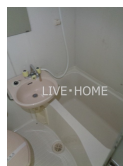


FOR RENT

オートロック 室内洗濯機置場 収納 フロー

2F以上,オートロック,陽当たり良好,駅前,閑静な住宅街,メールボックス



間取りの「S」はサービスルーム(納戸)です。

図面と現況が異なる場合は現況が優先となります。

賃料	74,000円		
間取り	1R	物件種別	マンション
管理費	5,000円	共益費	無
雑費	-		
敷金	1ヶ月	礼金	1ヶ月
敷引/償却金	-/-	保証金	-
交通	中央・総武線各停 西荻窪駅 徒歩4分 京王井の頭線 久我山駅 徒歩20分		
物件所在地	東京都杉並区西荻南2丁目		
建物名・部屋番号			
構造・規模	鉄筋コンクリート 6階建 4階		
専有面積	18.01㎡	向き	西
築年月	1997年6月	入居時期	相談
仲介料	-	損害保険	有 20,000円 24ヶ月
更新料	新賃料 1ヶ月	契約期間	2年
駐車場	駐輪場		
その他費用	[備考] 退居時ハウスクリーニング・エアコンクリーニング費用は借主負担		
入居諸条件	性別不問 二人不可 法人可 単身限定		
保証会社	必須 初回保証料50%、毎年15,000円 他		
設備	CATV, LAN, エアコン, ガスコンロ設置済, クローゼット, シャワー, シューズボックス, ネット専用回		
備考			

情報更新日 2026年4月24日

No.LO077209



東京都知事(4)第91873号
(公社)全日本不動産協会、(公社)首都圏不動産公正取引協議会
株式会社ライブ・ホーム 荻窪店
東京都杉並区荻窪5丁目14-4 荻窪武蔵野マンション1F
TEL:03-5349-8686 FAX:03-5349-8687
E-mail: ogikubo@livehome.ne.jp



携帯サイトから物件詳細を閲覧できます!

取引態様 仲介元付 (一般)	手数料負担の割合	貸主	借主
	手数料配分の割合	元付	客付