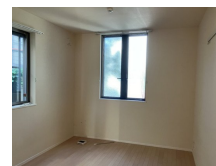
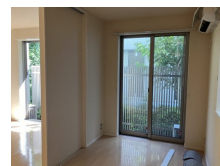


FOR RENT

諸条件相談可 お問合わせはリブホーム荻窪店

2面採光,角住戸,陽当たり良好,閑静な住宅街,防犯カメラ,メールボックス



間取りの「S」はサービスルーム(納戸)です。

図面と現況が異なる場合は現況が優先となります。

賃料	174,000円		
間取り	2LDK	物件種別	マンション
管理費	6,000円	共益費	-
雑費	-		
敷金	1ヶ月	礼金	2ヶ月
敷引/償却金	-/-	保証金	-
交通	京王井の頭線 高井戸駅 徒歩8分 京王線 八幡山駅 徒歩16分		
物件所在地	東京都杉並区高井戸東2丁目		
建物名・部屋番号			
構造・規模	鉄骨 1階建 1階		
専有面積	53.51㎡	向き	
築年月	2013年3月	入居時期	即時
仲介料	-	損害保険	有 24ヶ月
更新料	新賃料 1ヶ月	契約期間	2年
駐車場	無 駐輪場		
その他費用	[一時金] クラブ会費:18,000円 鍵交換費用:25,300円 [備考] 室内清掃費用85800円		
入居諸条件	二人可		
保証会社	必須 初回賃料総額の50%、以降2年毎に2万円		
設備	3口以上コンロ, B S, C A T V, T V インターホン, インターホン, ウォークインクローゼット, エアコン,		
備考			

情報更新日 2026年5月3日

No.LO077198



東京都知事(4)第91873号

(公社)全日本不動産協会、(公社)首都圏不動産公正取引協議会

株式会社リブ・ホーム 荻窪店

東京都杉並区荻窪5丁目14-4 荻窪武蔵野マンション1F

TEL:03-5349-8686

FAX:03-5349-8687

E-mail: ogikubo@livehome.ne.jp



携帯サイトから物件詳細を閲覧できます!

取引態様	手数料負担の割合	貸主	借主
仲介元付(一般)	手数料配分の割合	元付	客付