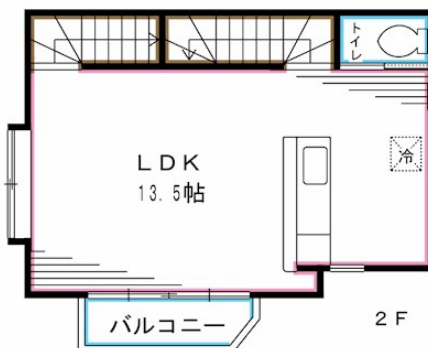


# FOR RENT

## オール電化 ウォークインクローゼット エア

2F以上,3方角住戸,3面採光,ダブルロック,ディンプルキー,角住戸,玄関ポーチ,玄関ホール,最上階,振り分け,東南角住戸,南面リビング,陽当たり良好,閑静な住宅街,始発駅,メールボックス,平置駐車場



間取りの「S」はサービスルーム(納戸)です。

図面と現況が異なる場合は現況が優先となります。

|          |  |      |      |
|----------|--|------|------|
| 賃料       | 240,000円   |      |      |
| 間取り      | 3LDK   | 物件種別 | アパート |
| 管理費      | 3,500円   | 共益費  | -    |
| 雑費       | -  |      |      |
| 敷金       | 1ヶ月  | 礼金   | 1ヶ月  |
| 敷引/償却金   | -/-  | 保証金  | -    |
| 交通       | 中央・総武線各停 西荻窪駅 徒歩11分<br>中央・総武線各停 荻窪駅 徒歩15分                |      |      |
| 物件所在地    | 東京都杉並区南荻窪3丁目   |      |      |
| 建物名・部屋番号 |  |      |      |
| 構造・規模    | 木造 3階建 1-3階  |      |      |
| 専有面積     | 74.94㎡   | 向き   | 東    |
| 築年月      | 2017年12月   | 入居時期 | 即時   |
| 仲介料      | -  | 損害保険 | 有    |
| 更新料      | 新賃料 1ヶ月  | 契約期間 | 2年   |
| 駐車場      | 駐輪場  |      |      |
| その他費用    |  |      |      |
| 入居諸条件    | ペット可 性別不問 二人可 法人可 子供可                                    |      |      |
| 保証会社     | 必須 初回保証料50%  |      |      |
| 設備       | 2口コンロ, CATV, IHクッキングヒーター, TVインターホン, インターホン, ウォークインクローゼット |      |      |
| 備考       |  |      |      |

情報更新日 2026年4月6日

No.LO077189



東京都知事(4)第91873号  
(公社)全日本不動産協会、(公社)首都圏不動産公正取引協議会  
**株式会社ライブ・ホーム 荻窪店**  
東京都杉並区荻窪5丁目14-4 荻窪武蔵野マンション1F  
TEL:03-5349-8686 FAX:03-5349-8687  
E-mail: ogikubo@livehome.ne.jp



携帯サイトから物件詳細を閲覧できます!

|          |          |    |    |
|----------|----------|----|----|
| 取引態様     | 手数料負担の割合 | 貸主 | 借主 |
| 仲介元付(一般) | 手数料配分の割合 | 元付 | 客付 |