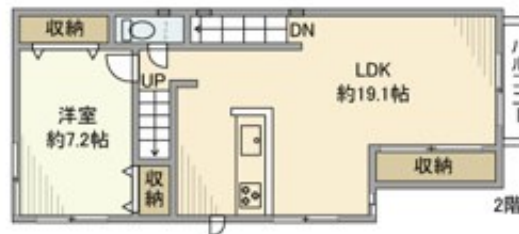
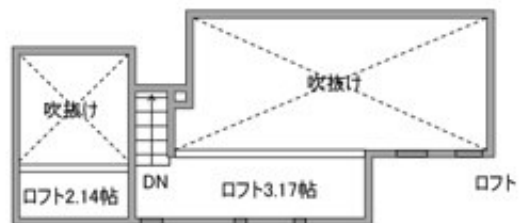


FOR RENT

諸条件相談可 お問合わせはリブホーム荻窪店

1フロア1住戸, 2F以上, 2面採光, ロフト, 角住戸, 玄関ホール, 最上階, 吹抜け, 陽当たり良好, 閑静な住宅街, メールボックス, 平置駐車場



間取りの「S」はサービスルーム(納戸)です。

図面と現況が異なる場合は現況が優先となります。

賃料	400,000円		
間取り	4LDK	物件種別	戸建
管理費	無	共益費	-
雑費	-		
敷金	2ヶ月	礼金	1ヶ月
敷引/償却金	-/-	保証金	-
交通	西武新宿線 井荻駅 徒歩24分 東京メトロ丸ノ内線 荻窪駅 徒歩21分		
物件所在地	東京都杉並区桃井2丁目		
建物名・部屋番号			
構造・規模	木造 2階建 1-2階		
専有面積	100.53㎡	向き	
築年月	2016年5月	入居時期	即時
仲介料	-	損害保険	
更新料	新賃料 1ヶ月	契約期間	2年
駐車場	有(敷地内)		
その他費用	[一時金] (利用時) 駐車場登録料: 11,000円 除菌施工料: 19,800円 [月次費用] リロサボ+: 2,500円 [備考] 退去時室内清掃費用借主負担、短期解約違約金あり。		
入居諸条件	二人可		
保証会社	必須 初回総賃料の100%、毎月総賃料の2%~		
設備	3口以上コンロ, CATV, TVインターホン, インターホン, エアコン, カウンターキッチン, ガスコンロ設		
備考			

情報更新日 2026年4月16日

No.LO077172



東京都知事(4)第91873号
(公社)全日本不動産協会、(公社)首都圏不動産公正取引協議会
株式会社リブ・ホーム 荻窪店
東京都杉並区荻窪5丁目14-4 荻窪武蔵野マンション1F
TEL:03-5349-8686 FAX:03-5349-8687
E-mail: ogikubo@livehome.ne.jp



携帯サイトから物件詳細を閲覧できます!

取引態様	手数料負担の割合	貸主	借主
仲介元付(一般)	手数料配分の割合	元付	客付