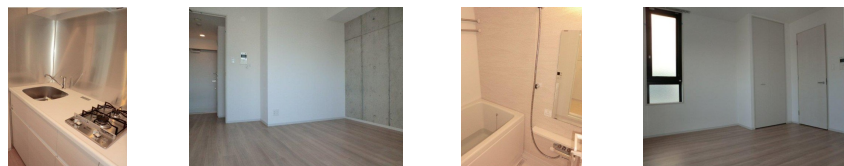


FOR RENT

諸条件相談可 お問い合わせはリブホーム荻窪店

2F以上, 2面採光, ダブルロック, ディンプルキー, モニタ付オートロック, 角住戸, 玄関ホール, 電子キー, 内装コンクリート打ち, 閑静な住宅街, 始発駅, 防犯カメラ, メールボックス



間取りの「S」はサービスルーム(納戸)です。

図面と現況が異なる場合は現況が優先となります。

賃料	104,000円		
間取り	1K	物件種別	マンション
管理費	7,000円	共益費	-
雑費	-		
敷金	1ヶ月	礼金	1ヶ月
敷引/償却金	-/-	保証金	-
交通	京王井の頭線 三鷹台駅 徒歩9分 中央・総武線各停 西荻窪駅 徒歩16分		
物件所在地	東京都杉並区松庵1丁目		
建物名・部屋番号			
構造・規模	鉄筋コンクリート 5階建 5階		
専有面積	25.37㎡	向き	北
築年月	2013年9月	入居時期	2026年4月17日
仲介料	-	損害保険	有 24ヶ月
更新料	新賃料 1ヶ月	契約期間	2年
駐車場	無 駐輪場 バイク置き場		
その他費用	[一時金] 鍵交換代: 33,000円 [月次費用] クラブ会費+保険: 1,735円 [備考] 退去時室内清掃費用借主負担。		
入居諸条件	性別不問 法人可 単身可		
保証会社	必須 初回総賃料の50%、毎月総賃料の1% ~		
設備	2口コンロ, TVインターホン, エアコン, オートバス, ガスコンロ設置済, クローゼット, システムキッチン		
備考			

情報更新日 2026年4月4日

No.LO077028



東京都知事(4)第91873号
(公社)全日本不動産協会、(公社)首都圏不動産公正取引協議会
株式会社リブ・ホーム 荻窪店
東京都杉並区荻窪5丁目14-4 荻窪武蔵野マンション1F
TEL:03-5349-8686 FAX:03-5349-8687
E-mail: ogikubo@livehome.ne.jp



携帯サイトから物件詳細を閲覧できます!

取引態様	手数料負担の割合	貸主	借主
仲介元付(一般)	手数料配分の割合	元付	客付