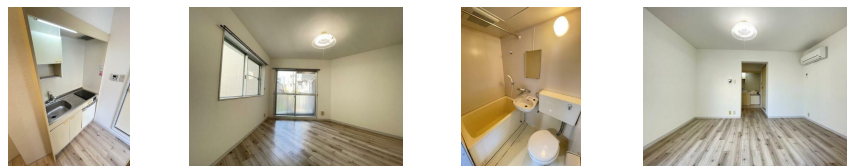
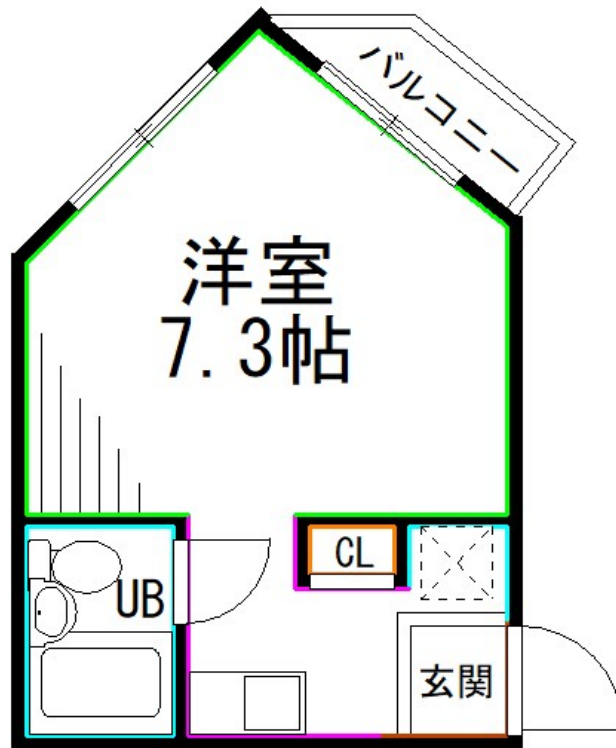


# FOR RENT

## 諸条件相談可 お問合わせはリブホーム荻窪店

2F以上, 2面採光, 角住戸, 陽当たり良好, 閑静な住宅街, メールボックス



間取りの「S」はサービスルーム(納戸)です。

図面と現況が異なる場合は現況が優先となります。

賃料	66,000円		
間取り	1K	物件種別	マンション
管理費	3,000円	共益費	-
雑費	-		
敷金	無	礼金	1ヶ月
敷引/償却金	-/-	保証金	5.28万円
交通	中央・総武線各停 荻窪駅 徒歩6分 中央・総武線各停 阿佐ヶ谷駅 徒歩23分		
物件所在地	東京都杉並区天沼3丁目		
建物名・部屋番号			
構造・規模	鉄筋コンクリート 2階建 2階		
専有面積	19.64㎡	向き	
築年月	1990年5月	入居時期	即時
仲介料	-	損害保険	有 18,000円 24ヶ月
更新料	新賃料 1ヶ月	契約期間	2年
駐車場	無		
その他費用	[一時金] 鍵交換費用: 22,000円 [月次費用] システム手数料: 1,056円 緊急サポート: 1,430円 [備考] 解約時保証金52800円償却。照明残置。		
入居諸条件	事務所不可 高齢者相談 ルームシェア不可		
保証会社	必須 初回総賃料の60%、以降継続保証料		
設備	CATV, IHキッチンヒーター, TVインターホン, インターホン, エアコン, ガスコンロ, システムキッチン		
備考			

情報更新日 2026年4月4日

No.LO077023



東京都知事(4)第91873号  
(公社)全日本不動産協会、(公社)首都圏不動産公正取引協議会  
**株式会社リブ・ホーム 荻窪店**  
東京都杉並区荻窪5丁目14-4 荻窪武蔵野マンション1F  
TEL:03-5349-8686 FAX:03-5349-8687  
E-mail: ogikubo@livehome.ne.jp



携帯サイトから物件詳細を閲覧できます!

取引態様	手数料負担の割合	貸主	借主
仲介元付(一般)	手数料配分の割合	元付	客付