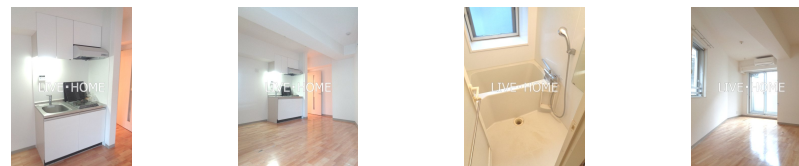
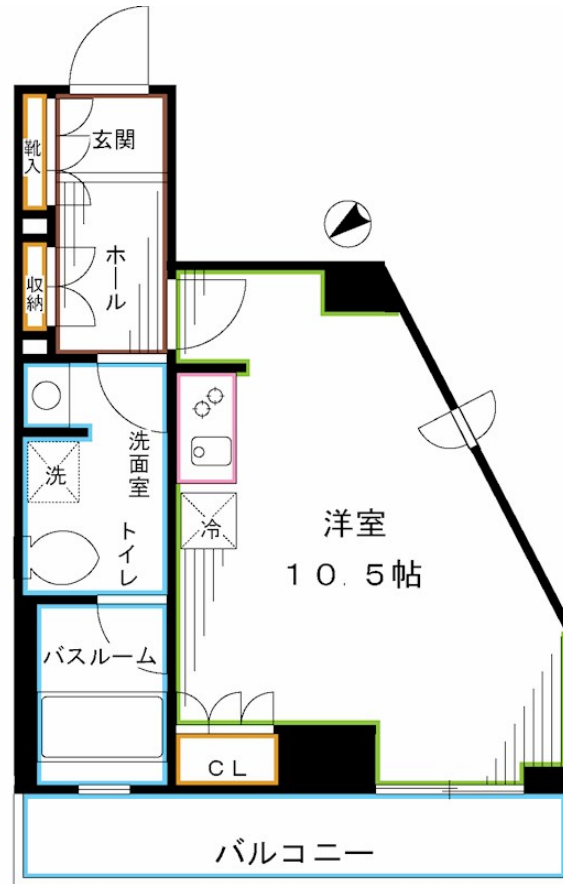


# FOR RENT

## オートロック 宅配BOX エレベーター 浴

2F以上,2面採光,ディンプルキー,モニタ付オートロック,ワイドバルコニー,角住戸,玄関ホール,南西角住戸,陽当たり良好,デザイナーズ,駅前,始発駅,分譲タイプ,防犯カメラ,メールボックス,平置駐車場



間取りの「S」はサービスルーム(納戸)です。

図面と現況が異なる場合は現況が優先となります。

|          |  |      |       |
|----------|--|------|-------|
| 賃料       | 106,000円   |      |       |
| 間取り      | 1R   | 物件種別 | マンション |
| 管理費      | 6,000円   | 共益費  | 無     |
| 雑費       | 無  |      |       |
| 敷金       | 1ヶ月  | 礼金   | 1ヶ月   |
| 敷引/償却金   | -/-  | 保証金  | -     |
| 交通       | 中央線 西荻窪駅 徒歩4分<br>京王井の頭線 吉祥寺駅 徒歩21分                 |      |       |
| 物件所在地    | 東京都杉並区西荻北3丁目                                       |      |       |
| 建物名・部屋番号 |  |      |       |
| 構造・規模    | 鉄筋コンクリート 6階建 2階                                    |      |       |
| 専有面積     | 30.26㎡   | 向き   | 北西    |
| 築年月      | 2008年2月  | 入居時期 | 即時    |
| 仲介料      | -  | 損害保険 | 有     |
| 更新料      | 新賃料 1ヶ月  | 契約期間 | 2年    |
| 駐車場      | 要問い合わせ 駐輪場 バイク置き場                                  |      |       |
| その他費用    | [一時金] 鍵交換費: 36,300円                                |      |       |
| 入居諸条件    | 性別不問 法人可 単身可                                       |      |       |
| 保証会社     | 必須 初回保証料: 総賃料の50% 月次保証料: 800円/月                    |      |       |
| 設備       | 2口コンロ,BS,CATV,CS,TVインターホン,エアコン,ガスコンロ設置済,クローゼット,システ |      |       |
| 備考       | モニター付インターホン、オートロック、浴室乾燥機                           |      |       |

情報更新日 2026年4月4日

No.LO077007



東京都知事(4)第91873号  
(公社)全日本不動産協会、(公社)首都圏不動産公正取引協議会  
**株式会社ライブ・ホーム 荻窪店**  
東京都杉並区荻窪5丁目14-4 荻窪武蔵野マンション1F  
TEL:03-5349-8686 FAX:03-5349-8687  
E-mail: ogikubo@livehome.ne.jp



携帯サイトから物件詳細を閲覧できます!

|          |          |    |    |
|----------|----------|----|----|
| 取引態様     | 手数料負担の割合 | 貸主 | 借主 |
| 仲介元付(一般) | 手数料配分の割合 | 元付 | 客付 |