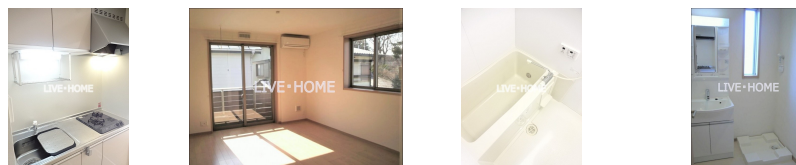
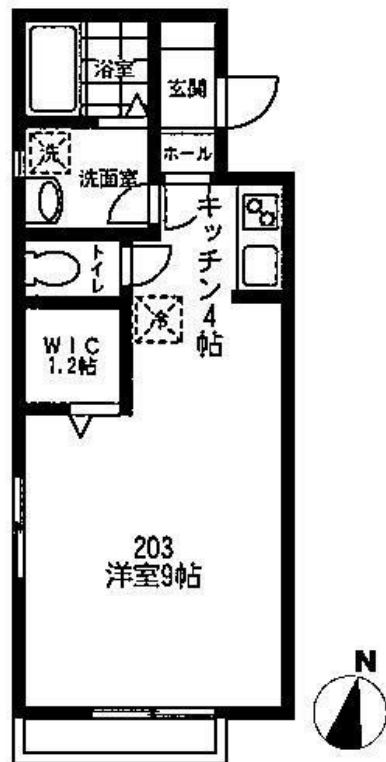
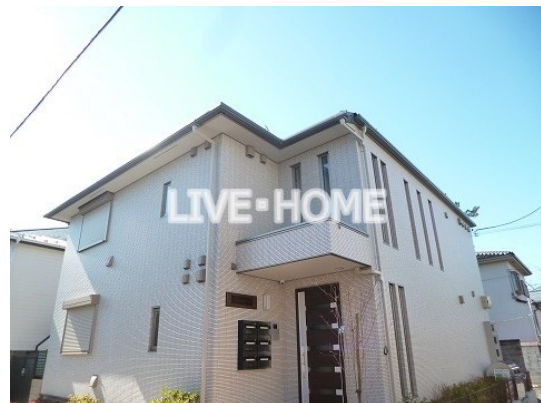


FOR RENT

オートロック 浴室乾燥 オートバス ウォー

3方角住戸,オートロック,セキュリティ有り,モニタ付オートロック,角住戸,玄関ホール,寝室8畳以上,全室南向き,通風良好,南面バルコニー,南面リビング,陽当たり良好,閑静な住宅街,メールボックス



間取りの「S」はサービスルーム(納戸)です。

図面と現況が異なる場合は現況が優先となります。

賃料	84,000円		
間取り	1R	物件種別	アパート
管理費	2,000円	共益費	無
雑費	-		
敷金	1ヶ月	礼金	2ヶ月
敷引/償却金	-/-	保証金	無
交通	西武新宿線 上井草駅 徒歩7分 中央線 西荻窪駅 徒歩31分		
物件所在地	東京都杉並区上井草2丁目		
建物名・部屋番号			
構造・規模	軽量鉄骨 2階建 2階		
専有面積	31.78㎡	向き	南
築年月	2012年12月	入居時期	2026年5月中旬
仲介料	-	損害保険	有
更新料	新賃料 1ヶ月	契約期間	2年
駐車場	近隣駐車場 22000円/月 ~ 駐輪場		
その他費用	[一時金] 鍵交換費用: 27,500円 安心入居サポート: 1,100円 防虫施工: 16,500円		
入居諸条件	性別不問 法人可 単身可		
保証会社	必須 初回保証料50% 月額2%		
設備	2口コンロ, B S, T Vインターホン, インターホン, ウォークインクローゼット, エアコン, オートバス, ガ		
備考			

情報更新日 2026年4月4日

No.LO077004



東京都知事(4)第91873号
(公社)全日本不動産協会、(公社)首都圏不動産公正取引協議会

株式会社ライブ・ホーム 荻窪店

東京都杉並区荻窪5丁目14-4 荻窪武蔵野マンション1F
TEL:03-5349-8686 FAX:03-5349-8687
E-mail: ogikubo@livehome.ne.jp



携帯サイトから物件詳細を閲覧できます!

取引態様	手数料負担の割合	貸主	借主
仲介元付(一般)	手数料配分の割合	元付	客付