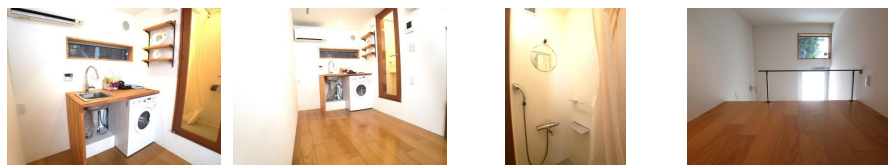
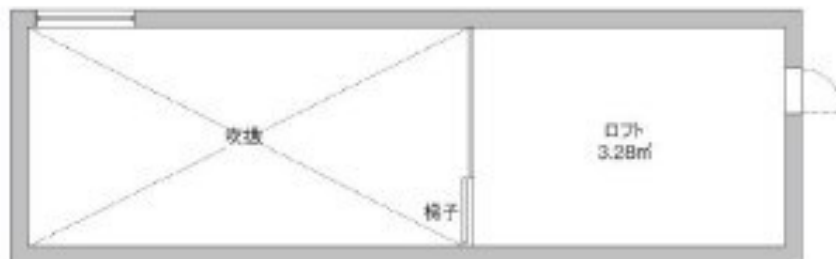
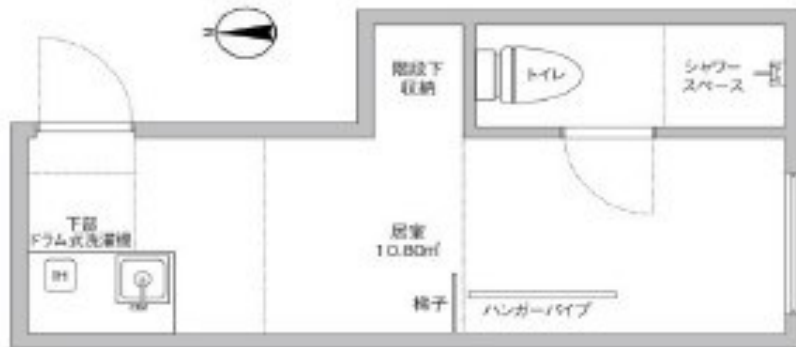
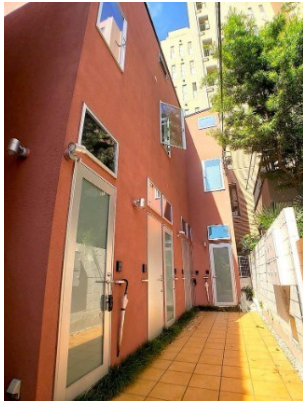


FOR RENT

諸条件相談可 お問合わせはリブホーム荻窪店

ロフト,角住戸,陽当たり良好,デザイナーズ,駅前,閑静な住宅街,メールボックス



間取りの「S」はサービスルーム(納戸)です。

図面と現況が異なる場合は現況が優先となります。

賃料	70,000円		
間取り	1R	物件種別	アパート
管理費	3,000円	共益費	-
雑費	-		
敷金	無	礼金	1ヶ月
敷引/償却金	-/-	保証金	-
交通	中央・総武線各停 阿佐ヶ谷駅 徒歩3分 東京メトロ丸ノ内線 南阿佐ヶ谷駅 徒歩10分		
物件所在地	東京都杉並区阿佐谷北2丁目		
建物名・部屋番号			
構造・規模	木造 2階建		
専有面積	10.8㎡	向き	
築年月	2016年3月1日	入居時期	2026年4月14日
仲介料	-	損害保険	有 18,000円 24ヶ月
更新料	新賃料 1ヶ月	契約期間	2年
駐車場	無		
その他費用	[一時金] 鍵交換費用:24,200円 24hサポート:19,800円 [備考] 退去時清掃費用あり。短期解約違約金あり。		
入居諸条件	単身可		
保証会社	必須 初回40%、毎月総賃料の1%~		
設備	CATV, IHキッチンヒーター, TVインターホン, インターホン, エアコン, システムキッチン, シャワ		
備考			

情報更新日 2026年4月3日

No.LO077002



東京都知事(4)第91873号
(公社)全日本不動産協会、(公社)首都圏不動産公正取引協議会
株式会社リブ・ホーム 荻窪店
東京都杉並区荻窪5丁目14-4 荻窪武蔵野マンション1F
TEL:03-5349-8686 FAX:03-5349-8687
E-mail: ogikubo@livehome.ne.jp



携帯サイトから物件詳細を閲覧できます!

取引態様	手数料負担の割合	貸主	借主
仲介元付(一般)	手数料配分の割合	元付	客付