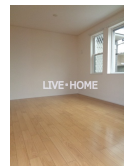
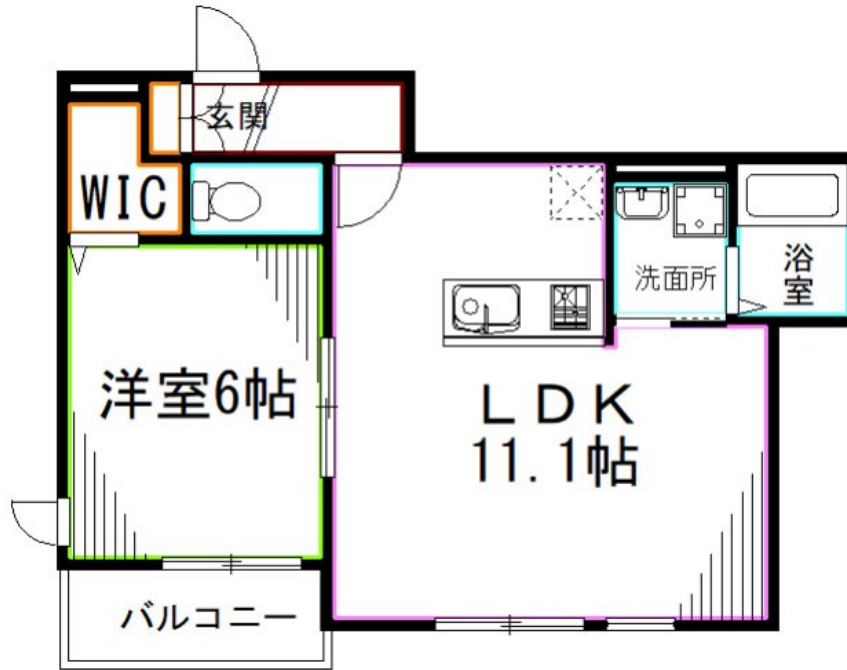


# FOR RENT

## 宅配BOX モニターフォン 追焚・浴室乾燥

角住戸,玄関ホール,振り分け,陽当たり良好,閑静な住宅街



間取りの「S」はサービスルーム(納戸)です。

図面と現況が異なる場合は現況が優先となります。

賃料	152,000円		
間取り	1LDK	物件種別	アパート
管理費	3,000円	共益費	-
雑費	-		
敷金	1ヶ月	礼金	1ヶ月
敷引/償却金	-/-	保証金	-
交通	中央線 阿佐ヶ谷駅 徒歩3分 東京メトロ丸ノ内線 南阿佐ヶ谷駅 徒歩6分		
物件所在地	東京都杉並区阿佐谷南3丁目		
建物名・部屋番号			
構造・規模	木造 2階建 1階		
専有面積	40.78㎡	向き	西
築年月	2020年9月	入居時期	相談
仲介料	-	損害保険	有 22,000円 24ヶ月
更新料	新賃料 1ヶ月	契約期間	2年
駐車場	駐輪場		
その他費用	[一時金] 鍵交換費用: 29,700円 [月次費用] すまいサポート24: 1,100円 [備考] 退居時ハウスクリーニング費は借主負担		
入居諸条件	楽器等の使用可 性別不問 二人可 法人可 子供可		
保証会社	必須 初回保証料: 総賃料の100% 月次保証料: 総賃料の2%		
設備	2口コンロ, B S, IH キッチンヒーター, TV インターホン, ウォークインクローゼット, エアコン, オー		
備考			

情報更新日 2026年4月2日

No.LO076981



東京都知事(4)第91873号  
(公社)全日本不動産協会、(公社)首都圏不動産公正取引協議会  
**株式会社ライブ・ホーム 荻窪店**  
東京都杉並区荻窪5丁目14-4 荻窪武蔵野マンション1F  
TEL:03-5349-8686 FAX:03-5349-8687  
E-mail: ogikubo@livehome.ne.jp



携帯サイトから物件詳細を閲覧できます!

取引態様	手数料負担の割合	貸主	借主
仲介元付(一般)	手数料配分の割合	元付	客付