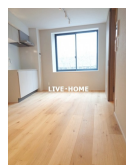
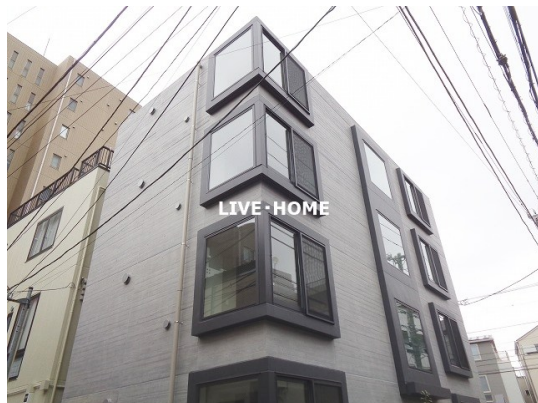


TV付オートロック・閑静な住宅街・追い炊き

2面採光,オートロック,モニタ付オートロック,角住戸,閑静な住宅街



間取りの「S」はサービスルーム(納戸)です。

図面と現況が異なる場合は現況が優先となります。

賃料	174,000円		
間取り	1LDK	物件種別	マンション
管理費	12,000円	共益費	-
雑費	-		
敷金	無	礼金	無
敷引/償却金	-/-	保証金	-
交通	中央・総武線各停 阿佐ヶ谷駅 徒歩2分 東京メトロ丸ノ内線 南阿佐ヶ谷駅 徒歩11分		
物件所在地	東京都杉並区阿佐谷北2丁目		
建物名・部屋番号			
構造・規模	鉄筋コンクリート 4階建 1階		
専有面積	34.22㎡	向き	東
築年月	2026年4月	入居時期	即時
仲介料	-	損害保険	有
更新料	新賃料 1ヶ月	契約期間	2年
駐車場			
その他費用	[一時金] 鍵交換費用:22,000円 24時間サポート:22,000円 事務手数料:11,000円 室内抗菌代:17,600円 [備考] 退去時ハウスクリーニング費用は借主負担 小型犬1匹もしくは猫2匹まで 契約後の追加は、手数料2万+税1年未満の解約は総賃料1ヶ月		
入居諸条件	ペット可 性別不問 二人可 法人可 単身可		
保証会社	必須 初回保証料55% ~ 最低保証料55,000円 年間:11,000円		
設備	2口コンロ,IHクッキングヒーター,TVインターホン,インターホン,エアコン,オートバス,クローゼット		
備考			

情報更新日 2026年4月2日

No.LO076975



東京都知事(4)第91873号
(公社)全日本不動産協会、(公社)首都圏不動産公正取引協議会
株式会社ライブ・ホーム 荻窪店
東京都杉並区荻窪5丁目14-4 荻窪武蔵野マンション1F
TEL:03-5349-8686 FAX:03-5349-8687
E-mail:ogikubo@livehome.ne.jp



携帯サイトから物件詳細を閲覧できます!

取引態様	手数料負担の割合	貸主	借主
仲介元付(一般)	手数料配分の割合	元付	客付