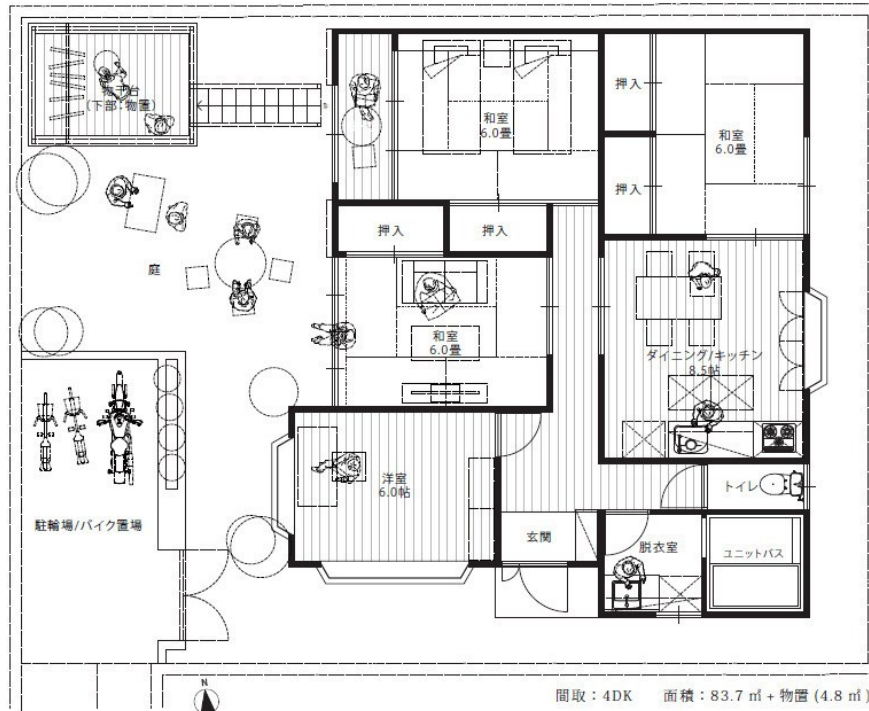


FOR RENT

諸条件相談可 お問合わせはリブホーム荻窪店

1フロア1住戸,陽当たり良好,閑静な住宅街,メールボックス



間取りの「S」はサービスルーム(納戸)です。

図面と現況が異なる場合は現況が優先となります。

賃料	250,000円		
間取り	4DK	物件種別	戸建
管理費	無	共益費	-
雑費	-		
敷金	1ヶ月	礼金	1ヶ月
敷引/償却金	-/-	保証金	-
交通	中央・総武線各停 西荻窪駅 徒歩10分 東京メトロ丸ノ内線 荻窪駅 徒歩22分		
物件所在地	東京都杉並区西荻北2丁目		
建物名・部屋番号			
構造・規模	木造 1階建 1階		
専有面積	83.7㎡	向き	
築年月	1958年3月	入居時期	2026年5月25日
仲介料	-	損害保険	有 24ヶ月
更新料	新賃料 1ヶ月	契約期間	2年
駐車場	無 駐輪場 バイク置き場		
その他費用	[一時金] 鍵交換費用: 27,500円 プレミアデスク: 22,000円 [備考] ペット飼育時敷金1ヶ月積増。解約2ヶ月前予告。 諸条件相談可 お問合わせはリブホーム荻窪店まで 03-5349-8686まで		
入居諸条件	ペット可 事務所相談		
保証会社	必須 初回総賃料の40.50%、以降継続保証料~ 各種あり		
設備	CATV, TVインターホン, インターホン, エアコン, ガスコンロ, シューズボックス, ネット専用回線, パ		
備考			

情報更新日 2026年4月2日

No.LO076972



東京都知事(4)第91873号
(公社)全日本不動産協会、(公社)首都圏不動産公正取引協議会
株式会社リブ・ホーム 荻窪店
東京都杉並区荻窪5丁目14-4 荻窪武蔵野マンション1F
TEL:03-5349-8686 FAX:03-5349-8687
E-mail: ogikubo@livehome.ne.jp



携帯サイトから物件詳細を閲覧できます!

取引態様	手数料負担の割合	貸主	借主
仲介元付(一般)	手数料配分の割合	元付	客付