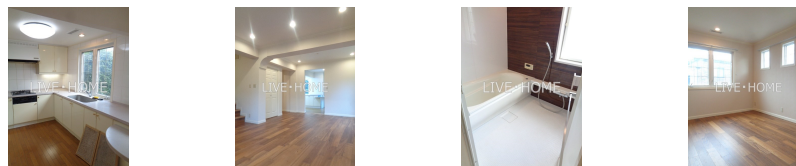
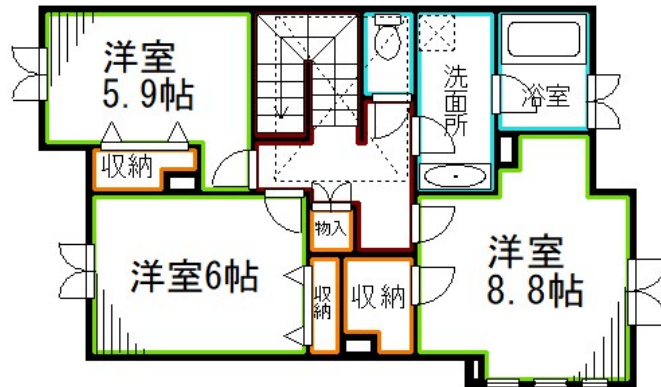
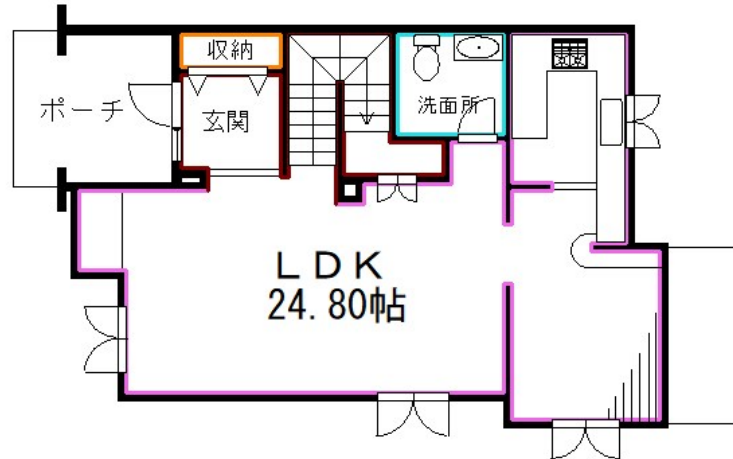


FOR RENT

駐車場 ペット可 システムキッチン 追い焚

3面採光,メゾネット,角住戸,玄関ポーチ,玄関ホール,振り分け,南面リビング,陽当たり良好,閑静な住宅街,始発駅,平置駐車場



間取りの「S」はサービスルーム(納戸)です。

図面と現況が異なる場合は現況が優先となります。

賃料	350,000円		
間取り	3LDK	物件種別	テラスハウス
管理費	無	共益費	-
雑費	-		
敷金	2ヶ月	礼金	1ヶ月
敷引/償却金	-/-	保証金	-
交通	京王井の頭線 富士見ヶ丘駅 徒歩18分 中央線 荻窪駅 徒歩19分		
物件所在地	東京都杉並区宮前3丁目		
建物名・部屋番号			
構造・規模	木造 2階建 1-2階		
専有面積	114.01㎡	向き	
築年月	2000年3月	入居時期	即時
仲介料	-	損害保険	有
更新料	新賃料 1ヶ月	契約期間	2年
駐車場	有(敷地内) 22000円/月 ~ 駐輪場		
その他費用	[備考] 退居時ハウスクリーニング費用は平米当たり1320円。		
入居諸条件	ペット可 性別不問 二人可 法人可 子供可		
保証会社	必須 初回保証料: 総賃料の50%		
設備	3口以上コンロ, C A T V, インターホン, エアコン, ガスコンロ設置済, グリル, グルニエ, クローゼット,		
備考			

情報更新日 2026年4月3日

No.LO076967



東京都知事(4)第91873号
(公社)全日本不動産協会、(公社)首都圏不動産公正取引協議会

株式会社ライブ・ホーム 荻窪店

東京都杉並区荻窪5丁目14-4 荻窪武蔵野マンション1F
TEL:03-5349-8686 FAX:03-5349-8687
E-mail: ogikubo@livehome.ne.jp



携帯サイトから物件詳細を閲覧できます!

取引態様	手数料負担の割合	貸主	借主
仲介元付(一般)	手数料配分の割合	元付	客付