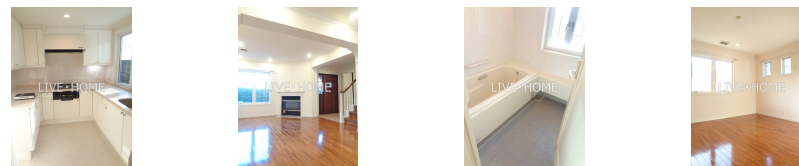


FOR RENT

メゾネット 全部屋エアコン 追焚 ウォッシュ

2F以上, 2面採光, 3面採光, メゾネット, 角住戸, 玄関ポーチ, 玄関ホール, 最上階, 振り分け, 東南角住戸, 南庭, 南面バルコニー, 南面リビング, 陽当たり良好, 2×4工法, 閑静な住宅街, 始発駅, 平置駐車場



間取りの「S」はサービスルーム(納戸)です。

図面と現況が異なる場合は現況が優先となります。

| | | | |
|----------|---|------|--------|
| 賃料 | 335,000円 | | |
| 間取り | 3LDK | 物件種別 | テラスハウス |
| 管理費 | 無 | 共益費 | - |
| 雑費 | - | | |
| 敷金 | 2ヶ月 | 礼金 | 1ヶ月 |
| 敷引/償却金 | -/- | 保証金 | - |
| 交通 | 京王井の頭線 富士見ヶ丘駅 徒歩18分 中央線 西荻窪駅 徒歩19分 | | |
| 物件所在地 | 東京都杉並区宮前3丁目 | | |
| 建物名・部屋番号 | | | |
| 構造・規模 | 木造 2階建 1-2階 | | |
| 専有面積 | 110.35㎡ | 向き | 南 |
| 築年月 | 1999年3月 | 入居時期 | 即時 |
| 仲介料 | - | 損害保険 | 有 24ヶ月 |
| 更新料 | 新賃料 1ヶ月 | 契約期間 | 2年 |
| 駐車場 | 要問い合わせ 駐輪場 バイク置き場 | | |
| その他費用 | [備考] 退居時ハウスクリーニング費用平米あたり1320円。ペット飼育時敷金1ヶ月積増。 | | |
| 入居諸条件 | ペット可 性別不問 二人可 法人可 子供可 | | |
| 保証会社 | 必須 初回総賃料の50%、毎年1万円。 | | |
| 設備 | 3口以上コンロ, C A T V, インターホン, ウォークインクローゼット, エアコン, エアコン全室, オートバス | | |
| 備考 | | | |

情報更新日 2026年4月3日

No.LO076966



東京都知事(4)第91873号
(公社)全日本不動産協会、(公社)首都圏不動産公正取引協議会
株式会社ライブ・ホーム 荻窪店
東京都杉並区荻窪5丁目14-4 荻窪武蔵野マンション1F
TEL:03-5349-8686 FAX:03-5349-8687
E-mail: ogikubo@livehome.ne.jp



携帯サイトから物件詳細を閲覧できます!

| | | | |
|----------|----------|----|----|
| 取引態様 | 手数料負担の割合 | 貸主 | 借主 |
| 仲介元付(一般) | 手数料配分の割合 | 元付 | 客付 |