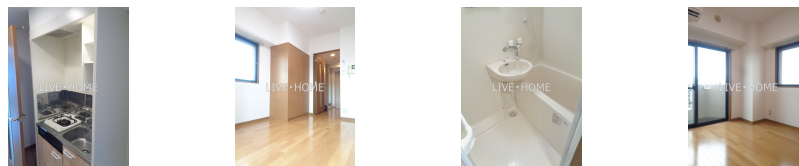
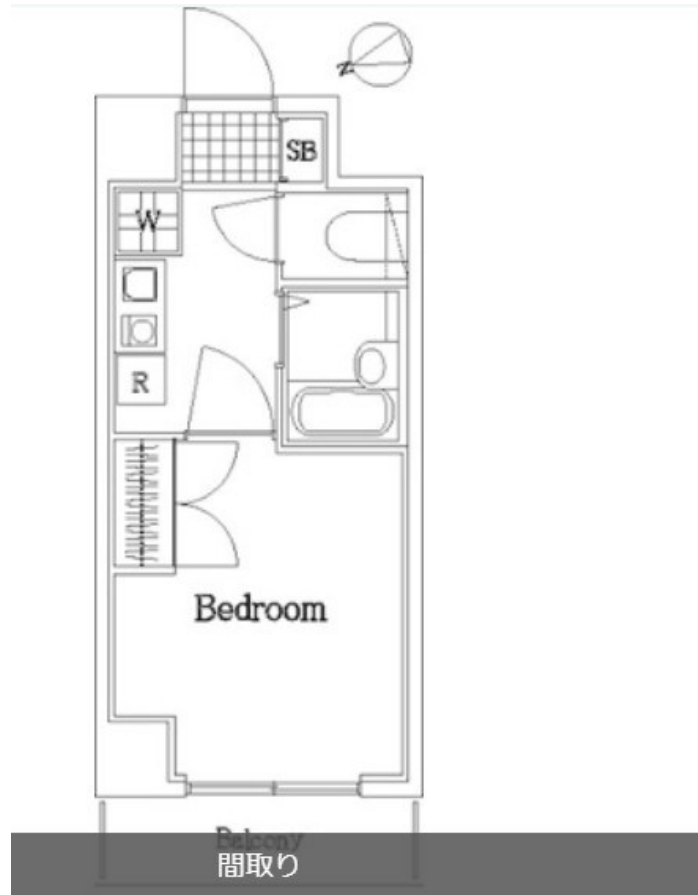


FOR RENT

バストイレ別 システムキッチン エアコン

2F以上,2面採光,オートロック,最上階,駅まで平坦,外壁タイル張り,閑静な住宅街,分譲タイプ,平坦地,防犯カメラ,メールボックス



間取りの「S」はサービスルーム(納戸)です。

図面と現況が異なる場合は現況が優先となります。

賃料	78,000円		
間取り	1K	物件種別	マンション
管理費	6,000円	共益費	無
雑費	無		
敷金	1ヶ月	礼金	1ヶ月
敷引/償却金	-/-	保証金	無
交通	京王井の頭線 高井戸駅 徒歩9分 京王線 上北沢駅 徒歩25分		
物件所在地	東京都杉並区高井戸東3丁目		
建物名・部屋番号			
構造・規模	鉄筋コンクリート 8階建 8階		
専有面積	19.35㎡	向き	南西
築年月	2002年4月	入居時期	2026年5月中旬
仲介料	1.08ヶ月	損害保険	有 18,000円 24ヶ月
更新料	新賃料 1.5ヶ月	契約期間	2年
駐車場	無 駐輪場 バイク置き場		
その他費用	[一時金] 鍵交換代: 22,000円 [月次費用] 賃料引落手数料: 440円 [備考] 退去時ハウスクリーニング費用41800円・エアコンクリーニング費用11000円は借主負担1年未満の短期解約は賃料1か月分の違約金有		
入居諸条件	ペット可 性別不問 法人可 単身可		
保証会社	必須 初回: 総賃料の50~70% 年次: 1万円		
設備	TVインターホン,インターホン,エアコン,ガスコンロ設置済,クローゼット,システムキッチン,シャワー		
備考			

情報更新日 2026年4月2日

No.LO076959



東京都知事(4)第91873号
(公社)全日本不動産協会、(公社)首都圏不動産公正取引協議会
株式会社ライブ・ホーム 荻窪店
東京都杉並区荻窪5丁目14-4 荻窪武蔵野マンション1F
TEL:03-5349-8686 FAX:03-5349-8687
E-mail: ogikubo@livehome.ne.jp



携帯サイトから物件詳細を閲覧できます!

取引態様	手数料負担の割合	貸主	借主
仲介元付(一般)	手数料配分の割合	元付	客付