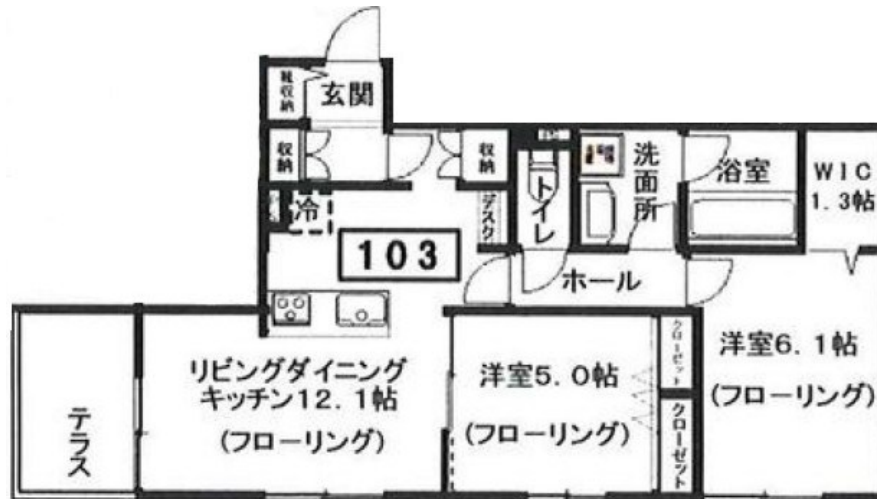


諸条件相談可 お問い合わせはリブホーム荻窪店

2面採光,モニタ付オートロック,角住戸,玄関ホール,振り分け,南面バルコニー,陽当たり良好,閑静な住宅街,防犯カメラ,メールボックス



| | | | |
|----------|---|------|----------------|
| 賃料 | 211,000円 | | |
| 間取り | 2LDK | 物件種別 | アパート |
| 管理費 | 5,000円 | 共益費 | - |
| 雑費 | - | | |
| 敷金 | 1ヶ月 | 礼金 | 1.5ヶ月 |
| 敷引/償却金 | -/- | 保証金 | - |
| 交通 | 京王井の頭線 高井戸駅 徒歩13分 京王井の頭線 富士見ヶ丘駅 徒歩19分 | | |
| 物件所在地 | 東京都杉並区宮前2丁目 | | |
| 建物名・部屋番号 | | | |
| 構造・規模 | 軽量鉄骨 1階 | | |
| 専有面積 | 59.07㎡ | 向き | 南 |
| 築年月 | 2026年6月 | 入居時期 | 2026年6月下旬 |
| 仲介料 | - | 損害保険 | 有 20,000円 24ヶ月 |
| 更新料 | 新賃料 1ヶ月 | 契約期間 | 2年 |
| 駐車場 | 近隣駐車場 19800円/月 ~ 駐輪場 | | |
| その他費用 | [一時金] 管理サポート2年分: 26,000円 | | |
| 入居諸条件 | 性別不問 二人可 法人相談 子供可 | | |
| 保証会社 | 必須 初回保証料: 総賃料の60% 月次保証料: 総賃料の1.8% | | |
| 設備 | 3口以上コンロ, TVインターホン, インターホン, ウォークインクローゼット, エアコン, エアコン 2台, エ | | |
| 備考 | | | |

間取りの「S」はサービスルーム(納戸)です。

図面と現況が異なる場合は現況が優先となります。

情報更新日 2026年5月18日

No.LO076235



東京都知事(4)第91873号
(公社)全日本不動産協会、(公社)首都圏不動産公正取引協議会
株式会社リブ・ホーム 荻窪店
東京都杉並区荻窪5丁目14-4 荻窪武蔵野マンション1F
TEL:03-5349-8686 FAX:03-5349-8687
E-mail: ogikubo@livehome.ne.jp



携帯サイトから物件詳細を閲覧できます!

| | | | |
|----------|----------|----|----|
| 取引態様 | 手数料負担の割合 | 貸主 | 借主 |
| 仲介元付(一般) | 手数料配分の割合 | 元付 | 客付 |