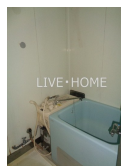
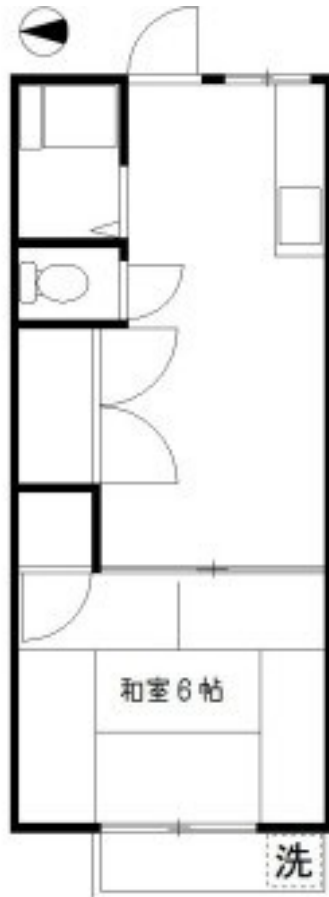


FOR RENT

諸条件相談可 お問合わせはリブホーム荻窪店

閑静な住宅街



間取りの「S」はサービスルーム(納戸)です。

図面と現況が異なる場合は現況が優先となります。

賃料	60,000円		
間取り	1DK	物件種別	アパート
管理費	無	共益費	-
雑費	-		
敷金	1ヶ月	礼金	1ヶ月
敷引/償却金	-/-	保証金	-
交通	西武新宿線 上石神井駅 徒歩15分 西武新宿線 上井草駅 徒歩21分		
物件所在地	東京都杉並区善福寺3丁目		
建物名・部屋番号			
構造・規模	木造 3階建 1階		
専有面積	28.3㎡	向き	
築年月	1980年3月	入居時期	即時
仲介料	-	損害保険	有 20,000円 24ヶ月
更新料	新賃料 1ヶ月	契約期間	2年
駐車場			
その他費用			
入居諸条件	楽器等の使用不可 性別不問 二人相談 高齢者相談		
保証会社	必須 初回保証料：総賃料の50% 更新時：15,000円/年		
設備	インターホン, エアコン, クローゼット, シャワー, ネット専用回線, パス・トイレ別, 給湯, 光ファイバー,		
備考			

情報更新日 2026年7月4日

No.LO076142



東京都知事(4)第91873号
(公社)全日本不動産協会、(公社)首都圏不動産公正取引協議会
株式会社リブ・ホーム 荻窪店
東京都杉並区荻窪5丁目14-4 荻窪武蔵野マンション1F
TEL:03-5349-8686 FAX:03-5349-8687
E-mail: ogikubo@livehome.ne.jp



携帯サイトから物件詳細を閲覧できます！

取引態様	手数料負担の割合	貸主	借主
仲介元付(一般)	手数料配分の割合	元付	客付