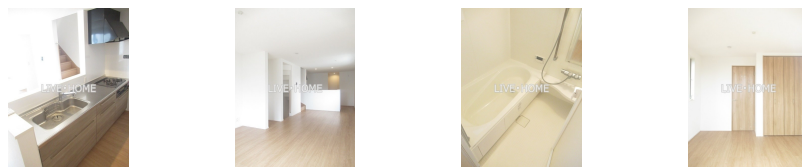
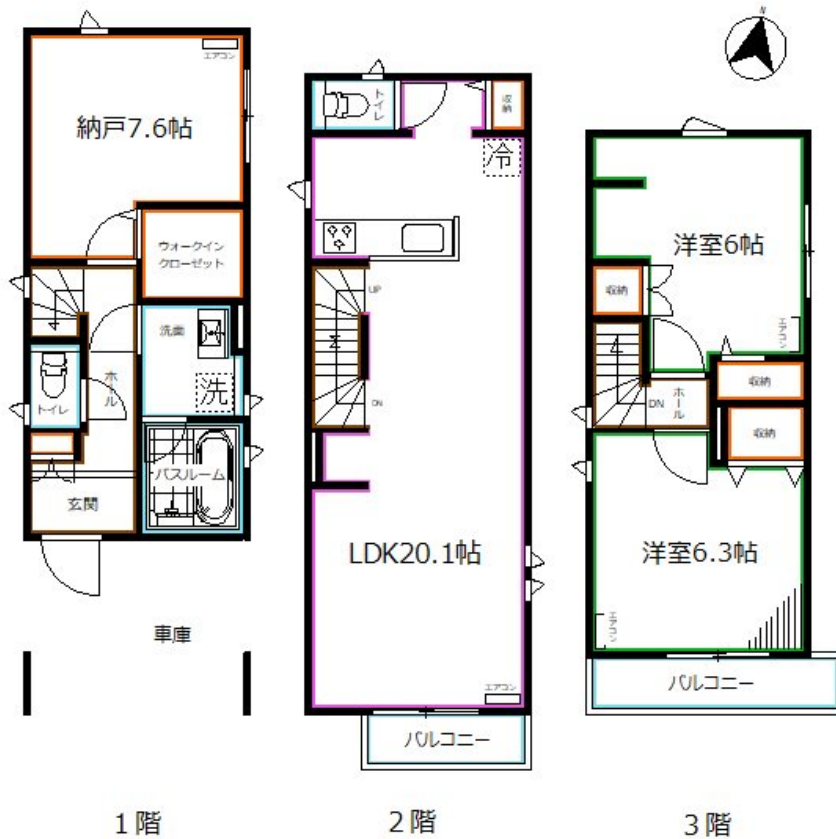


FOR RENT

ペット可【犬猫可】 駐車場付き エアコン4基

2F以上,ダブルロック,角住戸,玄関ポーチ,玄関ホール,最上階,四方角部屋,振り分け,東南角住戸,南西角住戸,南面バルコニー,南面リビング,陽当たり良好,閑静な住宅街,平置駐車場



間取りの「S」はサービスルーム(納戸)です。

図面と現況が異なる場合は現況が優先となります。

賃料	366,000円		
間取り	2SLDK	物件種別	戸建
管理費	無	共益費	-
雑費	-		
敷金	1ヶ月	礼金	無
敷引/償却金	-/-	保証金	-
交通	中央線 阿佐ヶ谷駅 徒歩13分 西武新宿線 鷺ノ宮駅 徒歩20分		
物件所在地	東京都杉並区阿佐谷北3丁目		
建物名・部屋番号			
構造・規模	木造 3階建 1-3階		
専有面積	93.15㎡	向き	南
築年月	2023年2月上旬	入居時期	即時
仲介料	-	損害保険	有
更新料	新賃料 1ヶ月	契約期間	2年
駐車場	付(無料) 駐輪場		
その他費用	[備考] 小型犬または猫1匹:敷金2か月中型犬1匹:敷金3か月		
入居諸条件	ペット可 楽器等の使用可 性別不問 二人可		
保証会社	必須 初回総賃料の50% 月額1%		
設備	24時間換気システム,3口以上コンロ,TVインターホン,インターホン,ウォークインクローゼット,エア		
備考			

情報更新日 2026年4月26日

No.LO075725



東京都知事(4)第91873号
(公社)全日本不動産協会、(公社)首都圏不動産公正取引協議会
株式会社ライブ・ホーム 荻窪店
東京都杉並区荻窪5丁目14-4 荻窪武蔵野マンション1F
TEL:03-5349-8686 FAX:03-5349-8687
E-mail: ogikubo@livehome.ne.jp



携帯サイトから物件詳細を閲覧できます!

取引態様	手数料負担の割合	貸主	借主
仲介元付(一般)	手数料配分の割合	元付	客付