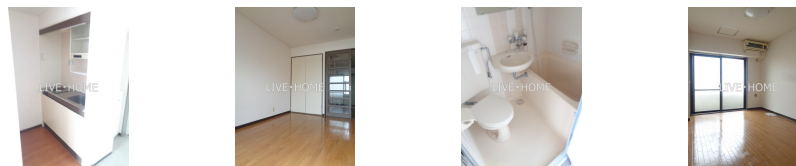
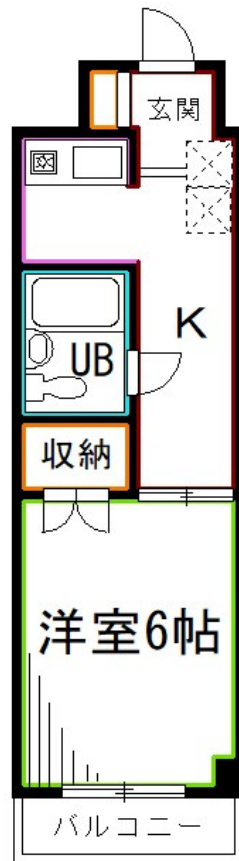


FOR RENT

フローリング エアコン 収納 IHキッチン

2F以上,オートロック,モニタ付オートロック,玄関ホール,始発駅,メールボックス



間取りの「S」はサービスルーム(納戸)です。

図面と現況が異なる場合は現況が優先となります。

賃料	83,000円		
間取り	1R	物件種別	マンション
管理費	5,000円	共益費	-
雑費	-		
敷金	1ヶ月	礼金	無
敷引/償却金	-/-	保証金	-
交通	中央・総武線各停 西荻窪駅 徒歩7分 中央線 荻窪駅 徒歩25分		
物件所在地	東京都杉並区西荻北3丁目		
建物名・部屋番号			
構造・規模	鉄筋コンクリート 6階建 3階		
専有面積	22.26㎡	向き	西
築年月	1988年1月	入居時期	相談
仲介料	-	損害保険	有 24ヶ月
更新料	新賃料 0.5ヶ月	契約期間	定期借家契約 2年
駐車場	無 駐輪場		
その他費用	[一時金] 鍵交換代: 22,000円 諸経費: 3,300円 [月次費用] クラブ会費: 1,320円 [備考] 1年未満の解約は違約金として総賃料の1ヶ月分を支払う		
入居諸条件	性別不問 法人可 単身可		
保証会社	必須 初回総賃料の50%、毎年13000円		
設備	CATV, IHキッチンヒーター, TVインターホン, インターホン, エアコン, ガスコンロ設置済, システム		
備考			

情報更新日 2026年4月20日

No.LO075114



東京都知事(4)第91873号
(公社)全日本不動産協会、(公社)首都圏不動産公正取引協議会

株式会社ライブ・ホーム 荻窪店

東京都杉並区荻窪5丁目14-4 荻窪武蔵野マンション1F
TEL:03-5349-8686 FAX:03-5349-8687
E-mail: ogikubo@livehome.ne.jp



携帯サイトから物件詳細を閲覧できます!

取引態様	手数料負担の割合	貸主	借主
仲介元付(一般)	手数料配分の割合	元付	客付