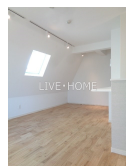
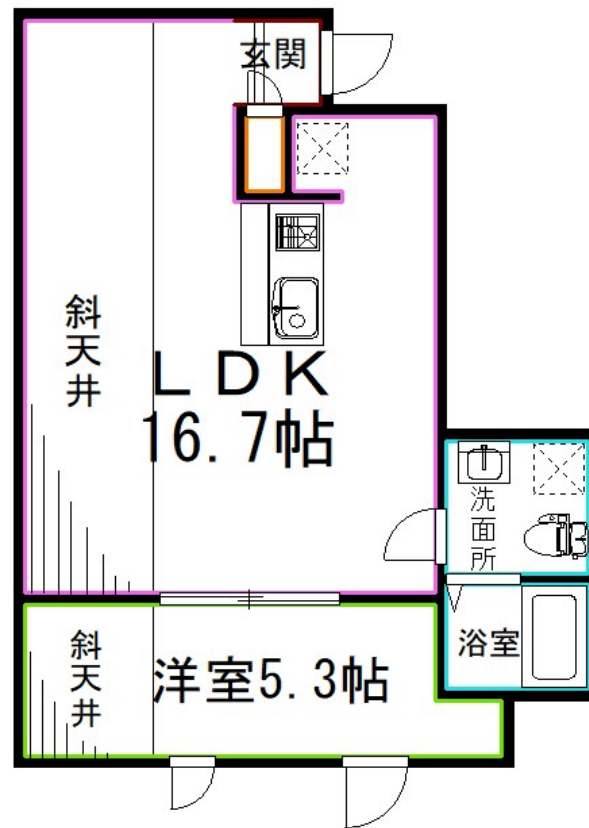


FOR RENT

オートロック 宅配BOX NET無料 エレベー

2F以上,オートロック,最上階,振り分け,全室南向き,陽当たり良好,デザイナーズ,駅前,閑静な住宅街,始発駅,防犯カメラ,メールボックス



間取りの「S」はサービスルーム(納戸)です。

図面と現況が異なる場合は現況が優先となります。

情報更新日 2026年6月13日

No.LO074993

賃料	175,000円		
間取り	1LDK	物件種別	マンション
管理費	20,000円	共益費	-
雑費	-		
敷金	1ヶ月	礼金	無
敷引/償却金	-/-	保証金	-
交通	西武新宿線 下井草駅 徒歩4分 西武池袋線 富士見台駅 徒歩20分		
物件所在地	東京都杉並区井草1丁目		
建物名・部屋番号			
構造・規模	鉄筋コンクリート 4階建 4階		
専有面積	40.32㎡	向き	南
築年月	2024年3月	入居時期	即時
仲介料	-	損害保険	有 24,000円 24ヶ月
更新料	新賃料 1ヶ月	契約期間	2年
駐車場			
その他費用	[一時金] 鍵交換費用: 33,000円 [月次費用] ライフサポート24: 1,100円 [備考] 1年未満の解約は違約金として総賃料の1カ月分		
入居諸条件	性別不問 法人可 子供相談 単身可		
保証会社	必須 初回総賃料等の50% 1万円/年 口座振替手数料: 440円/月		
設備	2口コンロ, TVインターホン, インターホン, エアコン, カウンターキッチン, ガスコンロ設置済, グリル,		
備考			



東京都知事(4)第91873号
(公社)全日本不動産協会、(公社)首都圏不動産公正取引協議会
株式会社ライブ・ホーム 荻窪店
東京都杉並区荻窪5丁目14-4 荻窪武蔵野マンション1F
TEL:03-5349-8686 FAX:03-5349-8687
E-mail: ogikubo@livehome.ne.jp



携帯サイトから物件詳細を閲覧できます!

取引態様	手数料負担の割合	貸主	借主
仲介元付(一般)	手数料配分の割合	元付	客付