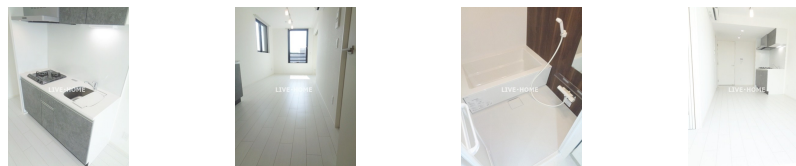
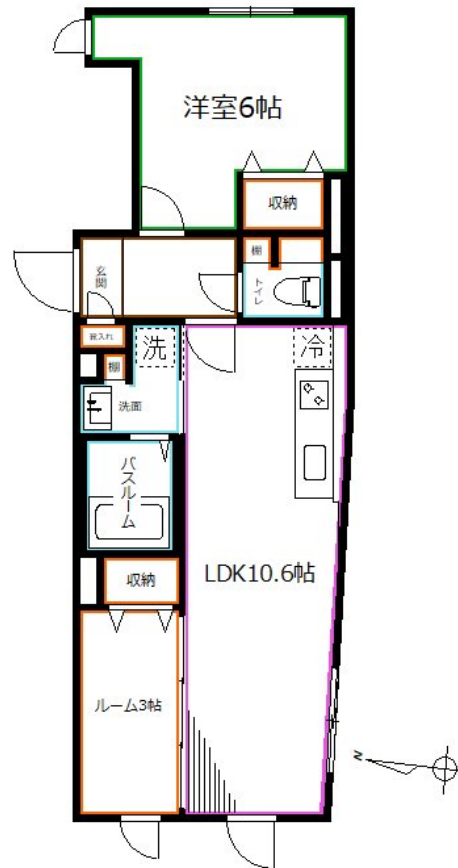


オートロック 宅配BOX NET無料 追炊き・

2F以上,2面採光,3方角住戸,オートロック,ダブルロック,モニタ付オートロック,ワイドバルコニー,角住戸,玄関ホール,最上階,振り分け,東南角住戸,南西角住戸,陽当たり良好,デザイナーズ,閑静な住宅



間取りの「S」はサービスルーム(納戸)です。

図面と現況が異なる場合は現況が優先となります。

| | | | |
|----------|--|------|-------|
| 賃料 | 196,000円 | | |
| 間取り | 2LDK | 物件種別 | マンション |
| 管理費 | 15,000円 | 共益費 | - |
| 雑費 | - | | |
| 敷金 | 1ヶ月 | 礼金 | 無 |
| 敷引/償却金 | -/- | 保証金 | - |
| 交通 | 西武新宿線 野方駅 徒歩10分 中央線 高円寺駅 徒歩14分 | | |
| 物件所在地 | 東京都中野区大和町1丁目 | | |
| 建物名・部屋番号 | | | |
| 構造・規模 | 鉄筋コンクリート 5階建 5階 | | |
| 専有面積 | 44.93㎡ | 向き | 南 |
| 築年月 | 2025年7月 | 入居時期 | 即時 |
| 仲介料 | - | 損害保険 | 有 |
| 更新料 | 新賃料 1ヶ月 | 契約期間 | 2年 |
| 駐車場 | 駐輪場 | | |
| その他費用 | [備考] 退去時ハウスクリーニング費用は借主負担 | | |
| 入居諸条件 | 性別不問 二人可 法人可 子供可 单身可 | | |
| 保証会社 | 必須 初回総賃料等の50% 月額1.5% | | |
| 設備 | 2口コンロ,TVインターホン,アイランドキッチン,インターホン,ウォークインクローゼット,エアコン, | | |
| 備考 | | | |

情報更新日 2026年6月12日

No.LO074051



東京都知事(4)第91873号
(公社)全日本不動産協会、(公社)首都圏不動産公正取引協議会
株式会社ライブ・ホーム 荻窪店
東京都杉並区荻窪5丁目14-4 荻窪武蔵野マンション1F
TEL:03-5349-8686 FAX:03-5349-8687
E-mail: ogikubo@livehome.ne.jp



携帯サイトから物件詳細を閲覧できます!

| | | | |
|----------------------|----------|----|----|
| 取引態様 仲介元付 (一般) | 手数料負担の割合 | 貸主 | 借主 |
| | 手数料配分の割合 | 元付 | 客付 |