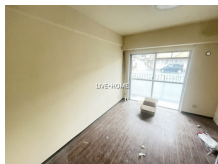
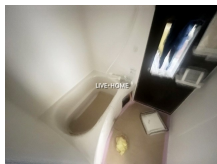
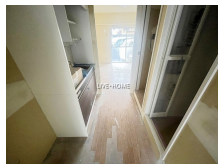
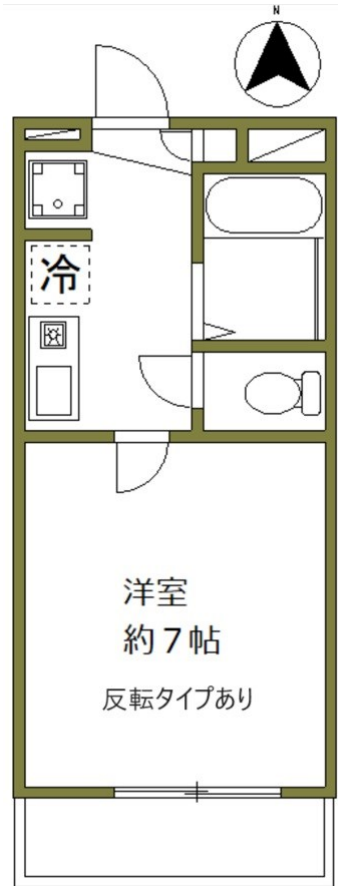


FOR RENT

バス・トイレ別 リノベーション システムキ

2F以上,全室南向き,当社管理物件,南面バルコニー,南面リビング,陽当たり良好,内装リフォーム済,リノベーション,閑静な住宅街,メールボックス



間取りの「S」はサービスルーム(納戸)です。

図面と現況が異なる場合は現況が優先となります。

賃料	65,000円		
間取り	1K	物件種別	マンション
管理費	3,000円	共益費	-
雑費	-		
敷金	1ヶ月	礼金	無
敷引/償却金	-/-	保証金	-
交通	京王井の頭線 三鷹台駅 徒歩7分 中央・総武線各停 西荻窪駅 徒歩27分		
物件所在地	東京都三鷹市井の頭1丁目		
建物名・部屋番号			
構造・規模	鉄骨 3階建 2階		
専有面積	20㎡	向き	南
築年月	1987年3月	入居時期	2026年3月中旬
仲介料	-	損害保険	有 20,000円 24ヶ月
更新料	新賃料 1ヶ月	契約期間	2年
駐車場	駐輪場		
その他費用	[一時金] 24時間サポート: 16,500円 [備考] 1年未満の解約は違約金として1か月分支払う		
入居諸条件	法人可 単身可		
保証会社	必須 初回総賃料の50% 毎月1200円		
設備	CATV, TVインターホン, インターホン, エアコン, ガスコンロ設置済, システムキッチン, シャワー, シ		
備考			

情報更新日 2026年2月13日

No.LO073841



東京都知事(4)第91873号

(公社)全日本不動産協会、(公社)首都圏不動産公正取引協議会

株式会社リブ・ホーム 荻窪店

東京都杉並区荻窪5丁目14-4 荻窪武蔵野マンション1F

TEL:03-5349-8686

FAX:03-5349-8687

E-mail: ogikubo@livehome.ne.jp



携帯サイトから物件詳細を閲覧できます！

取引態様	手数料負担の割合	貸主	借主
代理	手数料配分の割合	元付	客付