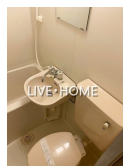
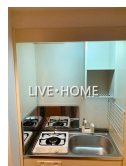
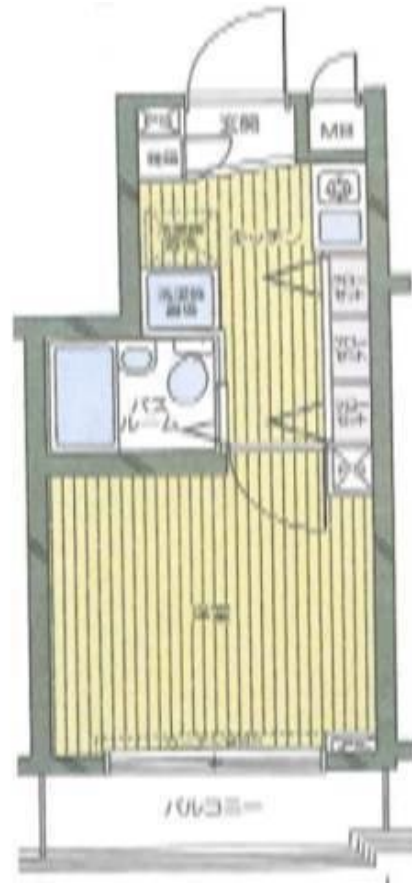


FOR RENT

宅配BOX バストイレ別 エレベータ オート

2F以上,オートロック,モニタ付オートロック,最上階,陽当たり良好,内装リフォーム済,リノベーション,閑静な住宅街,分譲タイプ,メールボックス



間取りの「S」はサービスルーム(納戸)です。

図面と現況が異なる場合は現況が優先となります。

賃料	78,000円		
間取り	1K	物件種別	マンション
管理費	10,000円	共益費	-
雑費	-		
敷金	無	礼金	1ヶ月
敷引/償却金	-/-	保証金	-
交通	東京メトロ丸ノ内線 新高円寺駅 徒歩2分 中央線 高円寺駅 徒歩10分		
物件所在地	東京都杉並区高円寺南2丁目		
建物名・部屋番号			
構造・規模	鉄筋コンクリート 4階建 4階		
専有面積	18.5㎡	向き	西
築年月	1999年7月	入居時期	相談
仲介料	-	損害保険	有
更新料	新賃料 1ヶ月	契約期間	2年
駐車場			
その他費用	[一時金] 事務手数料: 11,000円 鍵交換費用: 33,000円 [月次費用] 24時間サポート: 1,100円		
入居諸条件	性別不問 法人可 単身可		
保証会社	必須 初回総賃料の50% 1.2万円/年		
設備	TVインターホン,インターホン,エアコン,ガスコンロ設置済,クローゼット,システムキッチン,シャワー		
備考			

情報更新日 2026年2月12日

No.LO073706



東京都知事(4)第91873号

(公社)全日本不動産協会、(公社)首都圏不動産公正取引協議会

株式会社リブ・ホーム 荻窪店

東京都杉並区荻窪5丁目14-4 荻窪武蔵野マンション1F

TEL:03-5349-8686

FAX:03-5349-8687

E-mail: ogikubo@livehome.ne.jp



携帯サイトから物件詳細を閲覧できます！

取引態様	手数料負担の割合	貸主	借主
仲介元付(一般)	手数料配分の割合	元付	客付