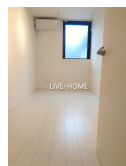
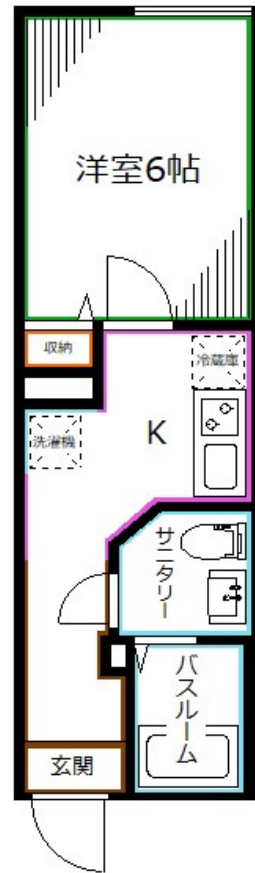


# FOR RENT

## T V付オートロック・防犯カメラ・閑静な住宅

オートロック,モニタ付オートロック,玄関ホール,陽当たり良好,デザイナーズ,閑静な住宅街,防犯カメラ,メールボックス



間取りの「S」はサービスルーム(納戸)です。

図面と現況が異なる場合は現況が優先となります。

賃料	94,000円		
間取り	1K	物件種別	マンション
管理費	8,500円	共益費	-
雑費	-		
敷金	1ヶ月	礼金	1ヶ月
敷引/償却金	-/-	保証金	-
交通	中央線 高円寺駅 徒歩6分 東京メトロ丸ノ内線 新高円寺駅 徒歩17分		
物件所在地	東京都杉並区高円寺北3丁目		
建物名・部屋番号			
構造・規模	鉄筋コンクリート 4階建 1階		
専有面積	19.38㎡	向き	北
築年月	2024年9月下旬	入居時期	2026年4月上旬
仲介料	-	損害保険	有
更新料	新賃料 1ヶ月	契約期間	2年
駐車場			
その他費用	[一時金] 鍵交換費用: 38,500円 清掃費: 55,000円 アプリ設定費: 22,000円 [備考] 1年未満退去、家賃2ヶ月分/2年未満退去、家賃1ヶ月分退去時ハウスクリーニング費用55000円は借主負担		
入居諸条件	性別不問 法人可 単身可		
保証会社	必須 初回: 総賃料の100%		
設備	24時間換気システム, IHクッキングヒーター, TVインターホン, インターホン, エアコン, クローゼット		
備考	TVモニターホン 遠隔操作エアコン 浴室乾燥機		

情報更新日 2026年2月12日

No.LO073681



東京都知事(4)第91873号

(公社)全日本不動産協会、(公社)首都圏不動産公正取引協議会

株式会社リブ・ホーム 荻窪店

東京都杉並区荻窪5丁目14-4 荻窪武蔵野マンション1F

TEL:03-5349-8686

FAX:03-5349-8687

E-mail: ogikubo@livehome.ne.jp



携帯サイトから物件詳細を閲覧できます！

取引態様	手数料負担の割合	貸主	借主
仲介元付(一般)	手数料配分の割合	元付	客付