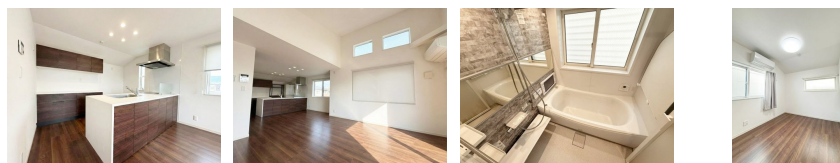


# FOR RENT

## 諸条件相談可 お問合わせはリブホーム荻窪店

1フロア1住戸,陽当たり良好,メールボックス,平置駐車場



間取りの「S」はサービスルーム(納戸)です。

図面と現況が異なる場合は現況が優先となります。

|          |   |      |               |
|----------|---|------|---------------|
| 賃料       | 220,000円  |      |               |
| 間取り      | 3SLDK   | 物件種別 | 戸建            |
| 管理費      | 無   | 共益費  | -             |
| 雑費       | -   |      |               |
| 敷金       | 1ヶ月   | 礼金   | 1ヶ月           |
| 敷引/償却金   | -/-   | 保証金  | -             |
| 交通       | 京王井の頭線 西永福駅 徒歩19分<br>東京メトロ丸ノ内線 南阿佐ヶ谷駅 徒歩20分   |      |               |
| 物件所在地    | 東京都杉並区成田東1丁目  |      |               |
| 建物名・部屋番号 |   |      |               |
| 構造・規模    | 木造 2階建 1-2階   |      |               |
| 専有面積     | 99.96㎡  | 向き   |               |
| 築年月      | 2021年12月  | 入居時期 | 相談            |
| 仲介料      | -   | 損害保険 | 有 24ヶ月        |
| 更新料      | 新賃料 1ヶ月   | 契約期間 | 定借 2028/3/31迄 |
| 駐車場      | 有(敷地内) 駐輪場 バイク置き場   |      |               |
| その他費用    | [一時金] 24hサポート:16,500円 契約事務手数料:11,000円<br>[備考] 退去時のルームクリーニング費(120952円)・AC内部洗浄費(13200円から33000円/1基)賃借人負担。浄水器カートリッジ交換費用は借主負担。 |      |               |
| 入居諸条件    | ペット不可 事務所不可   |      |               |
| 保証会社     | 必須 初回総賃料の60%、毎月月次1500円～   |      |               |
| 設備       | 3口以上コンロ,C A T V,T Vインターホン,インターホン,エアコン,エアコン全室,カウンターキッチン  |      |               |
| 備考       |   |      |               |

情報更新日 2026年2月11日

No.LO073599



東京都知事(4)第91873号

(公社)全日本不動産協会、(公社)首都圏不動産公正取引協議会

株式会社リブ・ホーム 荻窪店

東京都杉並区荻窪5丁目14-4 荻窪武蔵野マンション1F

TEL:03-5349-8686

FAX:03-5349-8687

E-mail: ogikubo@livehome.ne.jp



携帯サイトから物件詳細を閲覧できます！

|          |          |    |    |
|----------|----------|----|----|
| 取引態様     | 手数料負担の割合 | 貸主 | 借主 |
| 仲介元付(一般) | 手数料配分の割合 | 元付 | 客付 |