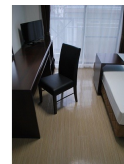
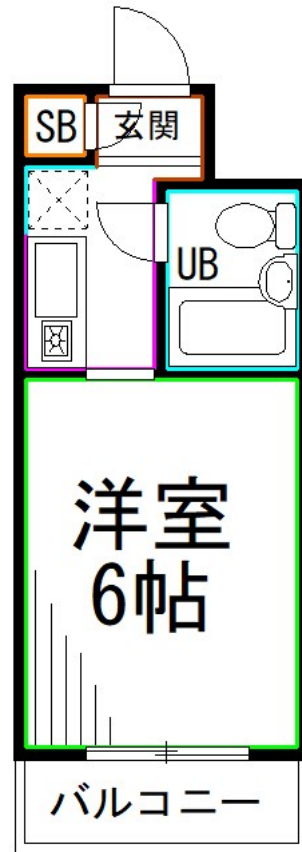


FOR RENT

諸条件相談可 お問合わせはリブホーム荻窪店

南面バルコニー,陽当たり良好,閑静な住宅街,分譲タイプ,メールボックス



間取りの「S」はサービスルーム(納戸)です。

図面と現況が異なる場合は現況が優先となります。

賃料	65,000円		
間取り	1R	物件種別	マンション
管理費	11,000円	共益費	-
雑費	-		
敷金	無	礼金	1ヶ月
敷引/償却金	-/-	保証金	-
交通	中央線 阿佐ヶ谷駅 徒歩3分 東京メトロ丸ノ内線 南阿佐ヶ谷駅 徒歩6分		
物件所在地	東京都杉並区阿佐谷南1丁目		
建物名・部屋番号			
構造・規模	鉄筋コンクリート 4階建 1階		
専有面積	16㎡	向き	南
築年月	1992年2月	入居時期	相談
仲介料	-	損害保険	有 24ヶ月
更新料	新賃料 1ヶ月	契約期間	定期借家契約 2年
駐車場	駐輪場		
その他費用	[一時金] 鍵交換費用:33,000円 事務手数料:22,000円 保険:800円 [月次費用] クラブ会費:2,200円 [備考] 退去時クリーニング代55000円。退去時精算手数料5500円。短期解約違約金有。家具家電撤去の場合27500円		
入居諸条件	事務所不可 楽器等の使用不可 性別不問 二人不可		
保証会社	必須 初回総賃料等の100%、賃料引落手数料330円		
設備	IHクッキングヒーター,TVインターホン,インターホン,エアコン,ガスコンロ 設置済,クローゼット,シ		
備考			

情報更新日 2026年2月11日

No.LO073594



東京都知事(4)第91873号

(公社)全日本不動産協会、(公社)首都圏不動産公正取引協議会

株式会社リブ・ホーム 荻窪店

東京都杉並区荻窪5丁目14-4 荻窪武蔵野マンション1F

TEL:03-5349-8686

FAX:03-5349-8687

E-mail: ogikubo@livehome.ne.jp



携帯サイトから物件詳細を閲覧できます！

取引態様	手数料 負担の割合	貸主	借主
仲介元付 (一般)	手数料 配分の割合	元付	客付