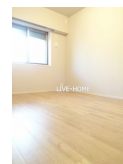
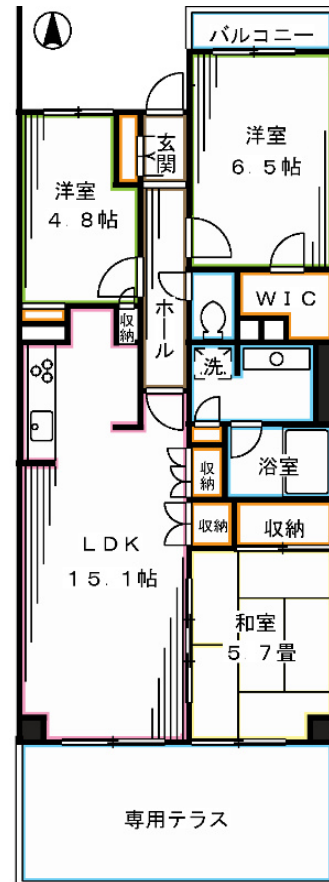
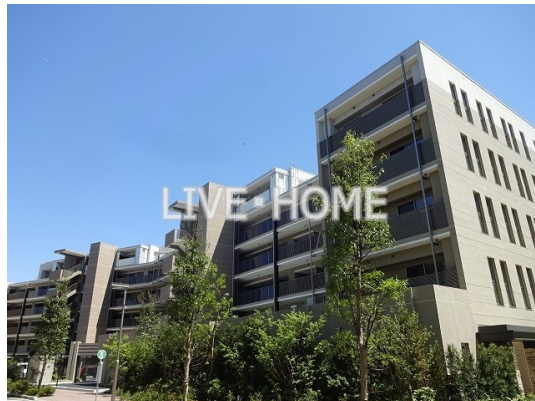


FOR RENT

オートロック エレベーター 追炊き 床暖房

ダブルロック,モニタ付オートロック,ワイドバルコニー,玄関ポーチ,玄関ホール,振り分け,南面バルコニー,南面リビング,陽当たり良好,閑静な住宅街,耐火構造,耐震構造,分譲タイプ,防犯カメラ,平置駐車場



間取りの「S」はサービスルーム(納戸)です。

図面と現況が異なる場合は現況が優先となります。

賃料	300,000円		
間取り	3LDK	物件種別	マンション
管理費	15,000円	共益費	無
雑費	-		
敷金	1.5ヶ月	礼金	1.5ヶ月
敷引/償却金	-/-	保証金	-
交通	東京メトロ丸ノ内線 南阿佐ヶ谷駅 徒歩7分 中央・総武線各停 阿佐ヶ谷駅 徒歩15分		
物件所在地	東京都杉並区成田東4丁目		
建物名・部屋番号			
構造・規模	鉄筋コンクリート 6階建 3階		
専有面積	73.77㎡	向き	南
築年月	2016年4月	入居時期	即時
仲介料	-	損害保険	有
更新料	新賃料 1ヶ月	契約期間	定期借家契約 3年
駐車場	要問い合わせ 駐輪場		
その他費用	[備考] 諸条件相談可 お問い合わせはライブホーム荻窪店まで 03-5349-8686 まで		
入居諸条件	性別不問 二人可 法人可 子供可 単身可		
保証会社	必須 初回保証料50%~100% 継続保証料		
設備	3口以上コンロ,CA TV,T Vインターホン,ウォークインクローゼット,エアコン,オートバス,カウンタ		
備考			

情報更新日 2026年2月9日

No.LO073372



東京都知事(4)第91873号

(公社)全日本不動産協会、(公社)首都圏不動産公正取引協議会

株式会社ライブ・ホーム 荻窪店

東京都杉並区荻窪5丁目14-4 荻窪武蔵野マンション1F

TEL:03-5349-8686

FAX:03-5349-8687

E-mail: ogikubo@livehome.ne.jp



携帯サイトから物件詳細を閲覧できます！

取引態様	手数料負担の割合	貸主	借主
仲介元付(一般)	手数料配分の割合	元付	客付