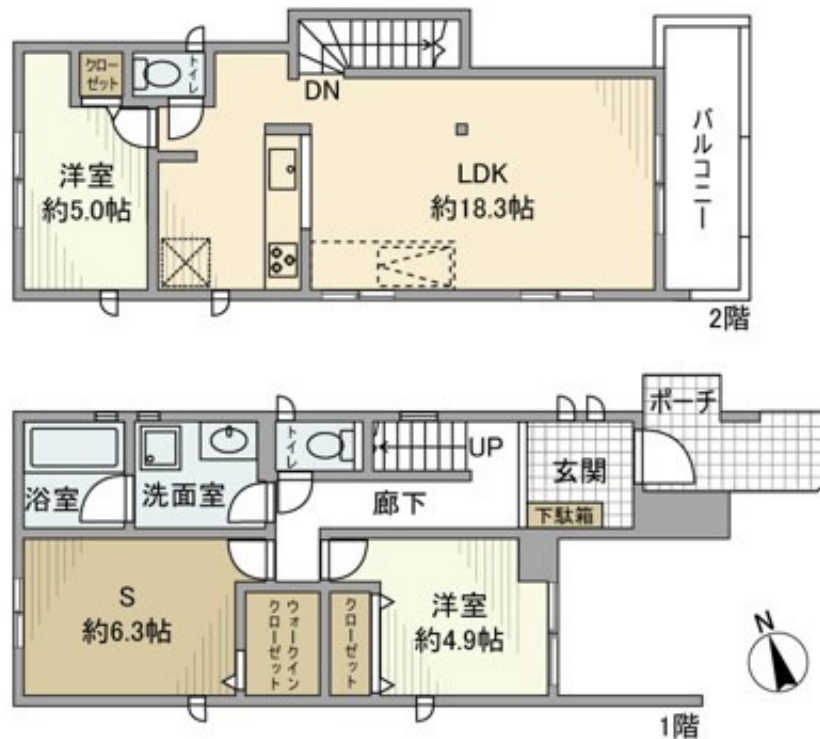


# FOR RENT

## 諸条件相談可 お問い合わせはリブホーム荻窪店

1フロア1住戸,2F以上,2面採光,陽当たり良好,メールボックス,平置駐車場



賃料	290,000円		
間取り	2SLDK	物件種別	戸建
管理費	無	共益費	-
雑費	-		
敷金	2ヶ月	礼金	1ヶ月
敷引/償却金	-/-	保証金	-
交通	中央・総武線各停 西荻窪駅 徒歩14分 東京メトロ丸ノ内線 荻窪駅 徒歩25分		
物件所在地	東京都杉並区上荻4丁目		
建物名・部屋番号			
構造・規模	木造 2階建		
専有面積	84.52㎡	向き	南東
築年月	2021年3月	入居時期	2026年4月20日
仲介料	-	損害保険	有 25,500円 24ヶ月
更新料		契約期間	定借 2029/4/1迄
駐車場	有(敷地内) 駐輪場		
その他費用	[一時金] 駐車場登録料 利用時: 11,000円 除菌施工: 19,800円 [月次費用] クラブ会費: 2,500円 [備考] 諸条件相談可 お問い合わせはリブホーム荻窪店まで 03-5349-8686 まで		
入居諸条件	単身可		
保証会社	必須 初回総賃料の100%、以降継続保証料		
設備	3口以上コンロ, C A T V, T V インターホン, インターホン, ウォークインクローゼット, エアコン, オート		
備考			

間取りの「S」はサービスルーム(納戸)です。

図面と現況が異なる場合は現況が優先となります。

情報更新日 2026年2月12日

No.LO073367



東京都知事(4)第91873号

(公社)全日本不動産協会、(公社)首都圏不動産公正取引協議会

株式会社リブ・ホーム 荻窪店

東京都杉並区荻窪5丁目14-4 荻窪武蔵野マンション1F

TEL:03-5349-8686

FAX:03-5349-8687

E-mail: ogikubo@livehome.ne.jp



携帯サイトから物件詳細を閲覧できます！

取引態様	手数料負担の割合	貸主	借主
仲介元付(一般)	手数料配分の割合	元付	客付