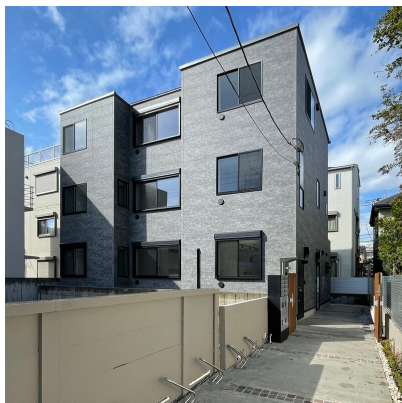


FOR RENT

諸条件相談可 お問合わせはリブホーム荻窪店

2F以上,オートロック,メゾネット,モニタ付オートロック,陽当たり良好,閑静な住宅街,防犯カメラ,メールボックス



間取りの「S」はサービスルーム(納戸)です。

図面と現況が異なる場合は現況が優先となります。

賃料	111,000円		
間取り	1R	物件種別	アパート
管理費	7,000円	共益費	-
雑費	-		
敷金	無	礼金	無
敷引/償却金	-/-	保証金	-
交通	京王井の頭線 浜田山駅 徒歩3分 京王線 上北沢駅 徒歩24分		
物件所在地	東京都杉並区浜田山3丁目		
建物名・部屋番号			
構造・規模	鉄骨 3階建 3階		
専有面積	31.98㎡	向き	
築年月	2023年3月	入居時期	2026年3月8日
仲介料	-	損害保険	有 24ヶ月
更新料	新賃料 1ヶ月	契約期間	2年
駐車場	駐輪場		
その他費用	[一時金] 鍵交換費用: 27,500円 24hサポート: 16,500円 事務手数料: 5,500円 [備考] 諸条件相談可 お問合わせはリブホーム荻窪店まで 03-5349-8686 まで		
入居諸条件	事務所可 単身限定		
保証会社	必須 初回総賃料の100%、毎月880円 ~等		
設備	2口コンロ, C A T V, I H クッキングヒーター, T V インターホン, インターホン, エアコン, カウンターキ		
備考			

情報更新日 2026年2月8日

No.LO073341



東京都知事(4)第91873号

(公社)全日本不動産協会、(公社)首都圏不動産公正取引協議会

株式会社リブ・ホーム 荻窪店

東京都杉並区荻窪5丁目14-4 荻窪武蔵野マンション1F

TEL:03-5349-8686

FAX:03-5349-8687

E-mail: ogikubo@livehome.ne.jp



携帯サイトから物件詳細を閲覧できます！

取引態様	手数料負担の割合	貸主	借主
仲介元付(一般)	手数料配分の割合	元付	客付