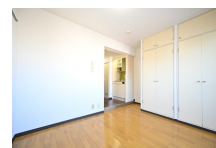
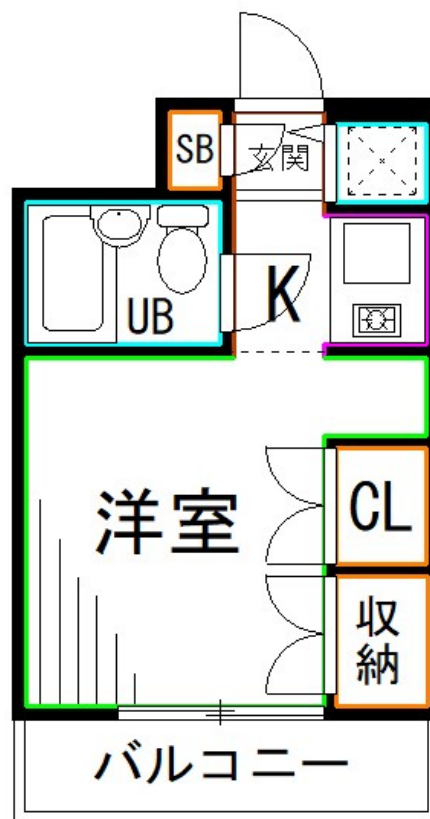


FOR RENT

IHコンロ 室内洗濯機 大きな収納 分譲タイ

2F以上,角住戸,玄関ホール,最上階,リノベーション,外壁コンクリート,閑静な住宅街,分譲タイプ,防犯カメラ,メールボックス



間取りの「S」はサービスルーム(納戸)です。

図面と現況が異なる場合は現況が優先となります。

賃料	67,000円		
間取り	1K	物件種別	マンション
管理費	6,000円	共益費	-
雑費	-		
敷金	1ヶ月	礼金	無
敷引/償却金	-1ヶ月	保証金	-
交通	中央・総武線各停 西荻窪駅 徒歩5分 京王井の頭線 三鷹台駅 徒歩25分		
物件所在地	東京都杉並区西荻北3丁目		
建物名・部屋番号			
構造・規模	鉄筋コンクリート 3階建 3階		
専有面積	16.62㎡	向き	北東
築年月	1991年7月	入居時期	2026年2月28日
仲介料	-	損害保険	有
更新料	新賃料 1ヶ月	契約期間	2年
駐車場	駐輪場		
その他費用	[一時金] 鍵交換費用:18,700円 24時間サポート費用:22,000円 [備考] 解約時敷金償却1ヶ月。		
入居諸条件	性別不問 高齢者相談 法人可 単身可		
保証会社	必須 初回保証料:総賃料の50% 以降継続保証料		
設備	CATV,IHキッチンヒーター,インターホン,エアコン,クローゼット,システムキッチン,シューズボ		
備考			

情報更新日 2026年2月8日

No.LO073340



東京都知事(4)第91873号

(公社)全日本不動産協会、(公社)首都圏不動産公正取引協議会

株式会社リブ・ホーム 荻窪店

東京都杉並区荻窪5丁目14-4 荻窪武蔵野マンション1F

TEL:03-5349-8686

FAX:03-5349-8687

E-mail: ogikubo@livehome.ne.jp



携帯サイトから物件詳細を閲覧できます！

取引態様	手数料負担の割合	貸主	借主
仲介元付(一般)	手数料配分の割合	元付	客付