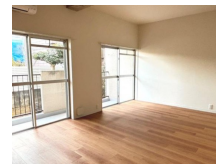
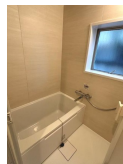


FOR RENT

諸条件相談可 お問合わせはリブホーム荻窪店

陽当たり良好,閑静な住宅街,メールボックス



間取りの「S」はサービスルーム(納戸)です。

図面と現況が異なる場合は現況が優先となります。

賃料	140,000円		
間取り	1DK	物件種別	マンション
管理費	10,000円	共益費	-
雑費	-		
敷金	1ヶ月	礼金	1ヶ月
敷引/償却金	-/-	保証金	-
交通	中央・総武線各停 西荻窪駅 徒歩9分 京王井の頭線 井の頭公園駅 徒歩30分		
物件所在地	東京都杉並区西荻北4丁目		
建物名・部屋番号			
構造・規模	鉄筋コンクリート 3階建 1階		
専有面積	39.4㎡	向き	
築年月	1979年7月	入居時期	即時
仲介料	-	損害保険	有 24ヶ月
更新料	新賃料 1ヶ月	契約期間	定期借家契約 2年
駐車場	駐輪場 バイク置き場		
その他費用	[一時金] 鍵交換費用: 22,000円 [備考] 退去時室内清掃費用・エアコン清掃費用は借主負担です。ペット飼育時敷金+1ヶ月、退去時1ヶ月分償却。		
入居諸条件	ペット可 二人相談 子供相談		
保証会社	必須 初回総賃料の50~100% 以降継続保証料 口座引落手数料付き330円		
設備	2口コンロ, C A T V, エアコン, ガスコンロ設置済, システムキッチン, ネット専用回線, バス・トイレ別,		
備考			

情報更新日 2026年2月9日

No.LO073324



東京都知事(4)第91873号

(公社)全日本不動産協会、(公社)首都圏不動産公正取引協議会

株式会社リブ・ホーム 荻窪店

東京都杉並区荻窪5丁目14-4 荻窪武蔵野マンション1F

TEL:03-5349-8686

FAX:03-5349-8687

E-mail: ogikubo@livehome.ne.jp



携帯サイトから物件詳細を閲覧できます！

取引態様	手数料負担の割合	貸主	借主
仲介元付(一般)	手数料配分の割合	元付	客付