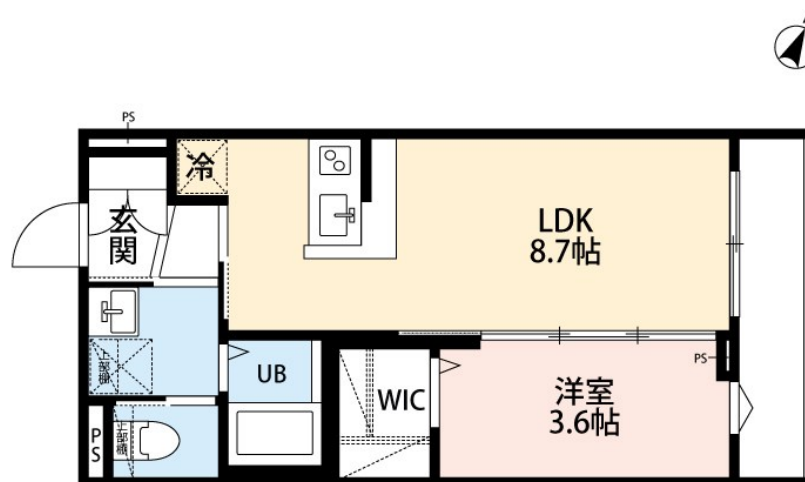


TV付オートロック・防犯カメラ・閑静な住宅

オートロック,モニタ付オートロック,陽当たり良好,デザイナーズ,閑静な住宅街,防犯カメラ



※写真はイメージです。

間取りの「S」はサービスルーム(納戸)です。

図面と現況が異なる場合は現況が優先となります。

賃料	152,000円		
間取り	1LDK	物件種別	アパート
管理費	3,000円	共益費	-
雑費	-		
敷金	無	礼金	1ヶ月
敷引/償却金	-/-	保証金	-
交通	中央・総武線各停 阿佐ヶ谷駅 徒歩7分 東京メトロ丸ノ内線 南阿佐ヶ谷駅 徒歩14分		
物件所在地	東京都杉並区阿佐谷北1丁目		
建物名・部屋番号			
構造・規模	木造 3階建 1階		
専有面積	30.31㎡	向き	東
築年月	2026年5月	入居時期	2026年6月上旬
仲介料	-	損害保険	有
更新料	新賃料 1ヶ月	契約期間	2年
駐車場			
その他費用	[一時金] 入居者アプリ設定費: 22,000円 [月次費用] ルームサポートサービス: 2,700円 [備考] 退去時ハウスクリーニング費用は借主負担1年未満の解約は総賃料2ヶ月 2年未満は1ヶ月		
入居諸条件	性別不問 二人可 高齢者可 法人可		
保証会社	必須 初回総賃料100% 支払手数料2%		
設備	24時間換気システム, 2口コンロ, TVインターホン, インターホン, ウォークインクローゼット, エアコン		
備考			

情報更新日 2026年5月18日

No.LO073143



東京都知事(4)第91873号
(公社)全日本不動産協会、(公社)首都圏不動産公正取引協議会
株式会社リブ・ホーム 荻窪店
東京都杉並区荻窪5丁目14-4 荻窪武蔵野マンション1F
TEL:03-5349-8686 FAX:03-5349-8687
E-mail: ogikubo@livehome.ne.jp



携帯サイトから物件詳細を閲覧できます!

取引態様	手数料負担の割合	貸主	借主
	手数料配分の割合	元付	客付
仲介元付(一般)			