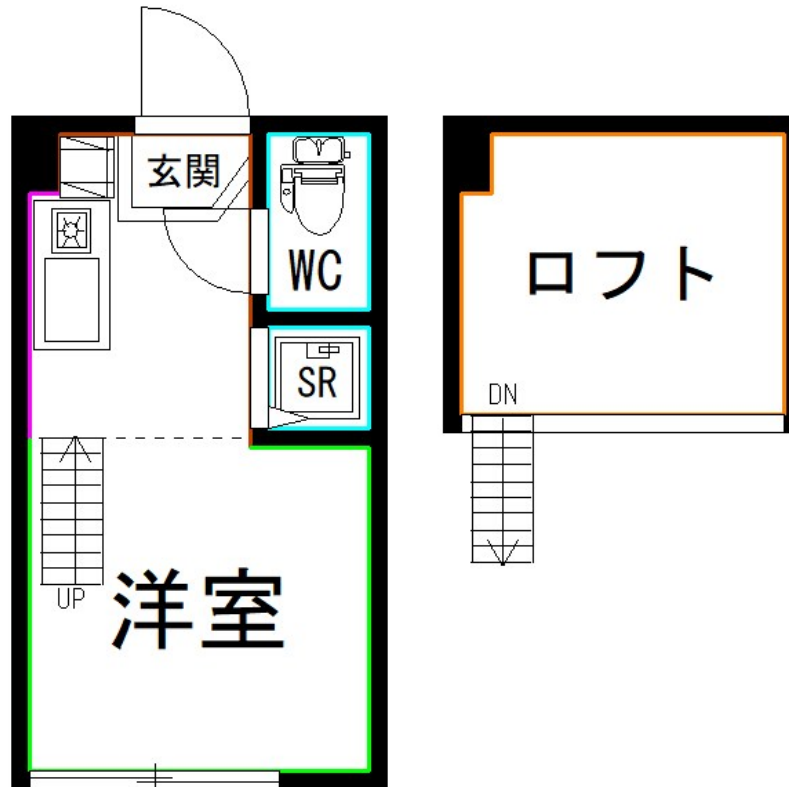


FOR RENT

諸条件相談可 お問合わせはリブホーム荻窪店

2 F 以上,ロフト,陽当たり良好,デザイナーズ,閑静な住宅街,メールボックス



間取りの「S」はサービスルーム(納戸)です。

図面と現況が異なる場合は現況が優先となります。

賃料	70,000円		
間取り	1R	物件種別	アパート
管理費	4,000円	共益費	-
雑費	-		
敷金	無	礼金	1ヶ月
敷引/償却金	-/-	保証金	-
交通	中央・総武線各停 西荻窪駅 徒歩11分 京王井の頭線 久我山駅 徒歩19分		
物件所在地	東京都杉並区西荻南1丁目		
建物名・部屋番号			
構造・規模	木造 2階建 2階		
専有面積	11.4㎡	向き	南西
築年月	2016年8月	入居時期	2026年3月1日
仲介料	-	損害保険	有 20,000円 24ヶ月
更新料	新賃料 1ヶ月	契約期間	2年
駐車場	無		
その他費用	[一時金] クラブ会費: 16,500円 室内消毒料金: 19,800円 クリーニング費用: 38,500円 [月次費用] クラブ会費: 1,210円 [備考] 指定電気会社あり・違約金あり。エアコン清掃費用11,000円。		
入居諸条件	ペット不可 楽器等の使用不可 二人不可 単身限定		
保証会社	必須 初回保証料総賃料の30%OR最低保証料3万円(連帯保証人ありの場合) ほか		
設備	B S, C A T V, T V インターホン, インターホン, エアコン, ガスコンロ設置済, システムキッチン, シャワ		
備考			

情報更新日 2026年2月4日

No.LO073072



東京都知事(4)第91873号

(公社)全日本不動産協会、(公社)首都圏不動産公正取引協議会

株式会社リブ・ホーム 荻窪店

東京都杉並区荻窪5丁目14-4 荻窪武蔵野マンション1F

TEL:03-5349-8686

FAX:03-5349-8687

E-mail: ogikubo@livehome.ne.jp



携帯サイトから物件詳細を閲覧できます!

取引態様	手数料負担の割合	貸主	借主
仲介元付(一般)	手数料配分の割合	元付	客付