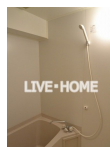
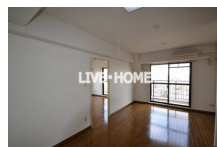
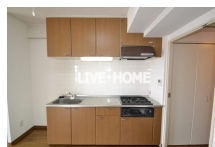
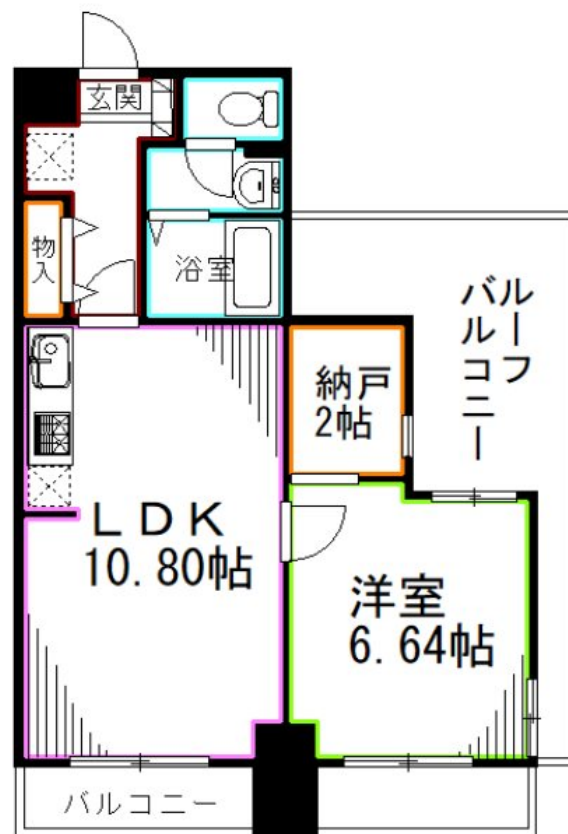


FOR RENT

オートロック・宅配BOX・エレベーター・独立

2F以上,2面バルコニー,2面採光,オートロック,ディンプルキー,ワイドバルコニー,角住戸,玄関ホール,最上階,振り分け,東南角住戸,南面バルコニー,南面リビング,陽当たり良好,閑静な住宅街,始発駅,



間取りの「S」はサービスルーム(納戸)です。

図面と現況が異なる場合は現況が優先となります。

情報更新日 2026年2月4日

No.LO073064



東京都知事(4)第91873号

(公社)全日本不動産協会、(公社)首都圏不動産公正取引協議会

株式会社リブ・ホーム 荻窪店

東京都杉並区荻窪5丁目14-4 荻窪武蔵野マンション1F

TEL:03-5349-8686

FAX:03-5349-8687

E-mail: ogikubo@livehome.ne.jp



携帯サイトから物件詳細を閲覧できます！

取引態様	手数料負担の割合	貸主	借主
仲介元付(一般)	手数料配分の割合	元付	客付

賃料	152,000円		
間取り	1LDK	物件種別	マンション
管理費	8,000円	共益費	-
雑費	-		
敷金	1ヶ月	礼金	1ヶ月
敷引/償却金	-/-	保証金	-
交通	中央・総武線各停 西荻窪駅 徒歩5分 東京メトロ丸ノ内線 荻窪駅 徒歩21分		
物件所在地	東京都杉並区西荻南3丁目		
建物名・部屋番号			
構造・規模	鉄筋コンクリート 7階建 7階		
専有面積	41.95㎡	向き	南東
築年月	1999年9月	入居時期	2026年3月30日
仲介料	-	損害保険	有 20,000円 24ヶ月
更新料	新賃料 1ヶ月	契約期間	2年
駐車場	有(敷地内) 22000円/月 駐輪場		
その他費用	[一時金] 鍵交換費用: 24,200円 [月次費用] 24サポート: 770円 [備考] 諸条件相談可 お問合わせはリブホーム荻窪店まで 03-5349-8686 まで		
入居諸条件	性別不問 二人可 法人可 子供可 単身可		
保証会社	必須 初回: 賃料総額の50%、月額1.5% 2年毎に継続保証料 3万円		
設備	3口以上コンロ, C A T V, インターホン, エアコン, ガスコンロ設置済, グリル, クローゼット, システムキ		
備考			