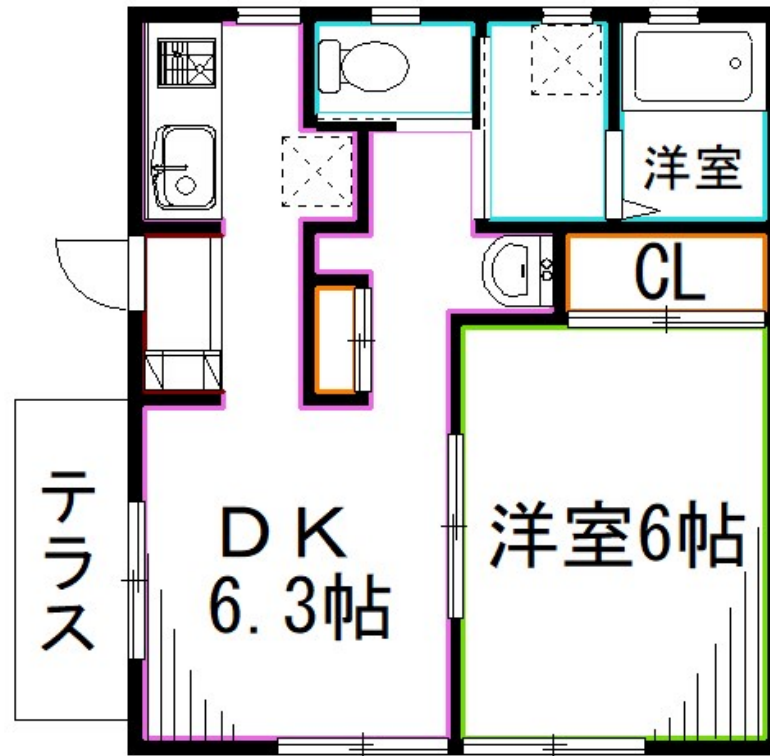


# FOR RENT

## 追い焚きバス システムキッチン エアコン

2面採光,角住戸,玄関ホール,振り分け,閑静な住宅街,始発駅



間取りの「S」はサービスルーム(納戸)です。

図面と現況が異なる場合は現況が優先となります。

賃料	108,000円		
間取り	1DK	物件種別	アパート
管理費	2,000円	共益費	-
雑費	-		
敷金	1ヶ月	礼金	1ヶ月
敷引/償却金	-/-	保証金	-
交通	中央線 荻窪駅 徒歩11分 西武新宿線 井荻駅 徒歩22分		
物件所在地	東京都杉並区清水1丁目		
建物名・部屋番号			
構造・規模	軽量鉄骨 2階建 1階		
専有面積	35.16㎡	向き	南
築年月	2000年3月	入居時期	即時
仲介料	-	損害保険	有 20,000円 24ヶ月
更新料	新賃料 1ヶ月	契約期間	定期借家契約 3年
駐車場			
その他費用	[備考] 退居時ハウスクリーニング・エアコンクリーニング費用は借主負担。短期解約違約金有。定期借家3年・再契約可。ペット飼育時敷金1ヶ月分積増。		
入居諸条件	ペット相談 楽器等の使用不可 二人相談 法人可		
保証会社	必須 初回：総賃料の50% 年次：10,000円 口座振替：330円/月		
設備	2口コンロ,TVインターホン,エアコン,グリル,クローゼット,システムキッチン,シャワー,シューズボ		
備考			

情報更新日 2026年2月11日

No.LO072990



東京都知事(4)第91873号

(公社)全日本不動産協会、(公社)首都圏不動産公正取引協議会

株式会社リブ・ホーム 荻窪店

東京都杉並区荻窪5丁目14-4 荻窪武蔵野マンション1F

TEL:03-5349-8686

FAX:03-5349-8687

E-mail: ogikubo@livehome.ne.jp



携帯サイトから物件詳細を閲覧できます！

取引態様	手数料負担の割合	貸主	借主
仲介元付(一般)	手数料配分の割合	元付	客付